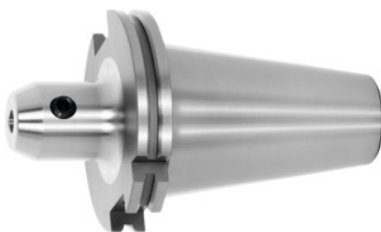


**Garant****Weldonhouder vorm ADB, SK 50 kort, Span-Ø D1: 10mm****Bestelgegevens**

Bestelnummer	300295 10
GTIN	4045197283597
Artikelklasse	31A

**Omschrijving****Uitvoering:**

Met balluff/RFID-chip-boring.

**GARANT –**

Alle schachten speciaal bewerkt (geluidsarm!). Balanceerkwaliteit G 2,5 / 25000 min<sup>-1</sup>.

**Toepassing:**

Voor het spannen van gereedschap met meeneemvlak aan de zijkant volgens DIN 1835 B en DIN 6535 HB.

**Accessoires:**

Aantrekbouten (AB) nr. 308600 – 308806, AB-spansleutels nr. 308820 – 308835.

**Technische beschrijving**

Reservespanschroef nr. 309900	10
Afkoppellengte A-maat	63 mm
Span-Ø D <sub>1</sub>	10 mm
Buiten-Ø D	35 mm
Opname	SK 50 kort
Norm	DIN 6359
Opnamenorm	ISO 7388-1

Vorm	ADB
Balanceerkwaliteit G bij toerental	G 2,5 bij 25000 min <sup>-1</sup>
Rondloopnauwkeurigheid	≤ 3 μm
Verspaningsstrategie	HPC
Producttype	Weldonhouder

## Accessoires

Aantrekbout 90°afgedicht Geschikt voor conus 50	308795 50
Aantrekboutafgedicht Geschikt voor conus 50	308660 50
Aantrekboutafgedicht, vorm B Geschikt voor conus 50	308620 50
Aantrekbout, 18CrNiMo7afgedicht, vorm B Geschikt voor conus 50	308615 50
Spansleutel voor aantrekboutenISO 7388 geschikt voor conusmaat 50	308830 50
Speciale aantrekbout zonder binnendraadafgedicht Geschikt voor conus 50	308720 50
Aantrekboutafgedicht, vorm B Geschikt voor conus 50	308650 50
Aantrekboutafgedicht, vorm A Geschikt voor conus 50	308610 50
Aantrekbout 90°afgedicht Geschikt voor conus 50	308790 50
Aantrekbout 60°afgedicht Geschikt voor conus 50	308785 50
Aantrekbout 45°afgedicht Geschikt voor conus 50	308765 50
Aantrekbout 45°afgedicht Geschikt voor conus 50	308760 50
Aantrekbout, 18CrNiMo7Vorm A Geschikt voor conus 50	308605 50
AantrekboutVorm A Geschikt voor conus 50	308600 50
Spansleutel voor aantrekboutenDIN ISO 7388-1 (voorheen DIN 69872) geschikt voor conusmaat 50	308820 50
AantrekboutVorm B Geschikt voor conus 50	308640 50
Speciale aantrekbout met binnendraad Geschikt voor conus 50	308740 50

Reservespanschroef Voor span-Ø D1 10 mm

309900 10