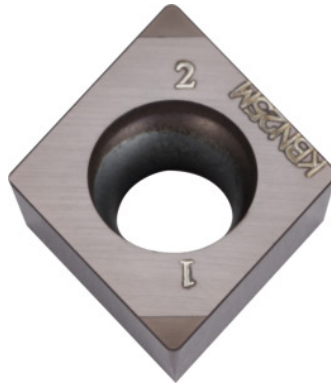



CCMW 060202, KBN25M, Type: ME

Bestelgegevens

Bestelnummer	265608 ME
GTIN	4960664528776
Artikelklasse	25H

Omschrijving
Uitvoering:

MEGACOAT-gecoate CBN-wisselplaten. MultiEdge; 2 snijkanten per wisselplaat.

Soort: KBN25M

Snijkantuitvoering: ME

Snijdiepte a_p : 0,05 - 0,5 mm

Voeding f : 0,08 - 0,15 mm/omw,

Snijnsnelheid v_c Hoofdtoepassing: 120 - 200 m/min

Technische beschrijving

Snijdiepte a_p	0,05 - 0,5 mm
Snedecondities	continu
Snijnsnelheid v_c Hoofdtoepassing	120 - 200 m/min
Voeding f	0,08 - 0,15 mm/omw,
Hoekradius	0,2 mm
Snijkantuitvoering	ME

Soort	KBN25M
Fijn/ruw-indeling	Nabewerken
Snijmateriaal	CBN
ISO-code wisselplaat	CCMW 060202
Aantal wisselingen/snijkanen	2
Productnaamattribuut	KBN25M
Producttype	Wisselplaat voor het draaien

Gebruikersgegevens

	Geschiktheid	V_c	ISO-code
Staal < 55 HRC	geschikt		
Staal < 60 HRC	geschikt		
Staal < 67 HRC	geschikt		
Continu	beperkt geschikt		
Onregelmatig	geschikt		
Onderbroken	beperkt geschikt		
droog	geschikt		