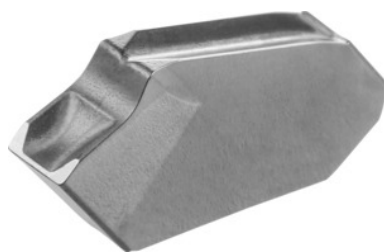


Garant**Afsteekplaat neutraal, CU7033, Steekbreedte w: 4,1 mm****Bestelgegevens**

Bestelnummer	273300 4,1
GTIN	4045197143419
Artikelklasse	21J

Omschrijving**Toepassing:**

Voor afsteekwaarden nr. 273551 – 273558.

Hoekradius: 0,2 mm

Voeding f in staal < 900 N/mm²: 0,12 mm/omw,**Technische beschrijving**

Steekbreedte w	4,1 mm
Voeding f in staal < 900 N/mm ²	0,12 mm/omw,
Hoekradius	0,2 mm
Fijn/ruw-indeling	Voor-/nabewerken
Snijmateriaal	Cermet
Coating	ongecoat
Hoofdtoepassing	P
Snedecondities	continu
Soort	CU7033
Aantal wisselingen/snijanten	1

Wisselplaatprofiel	neutraal
Producttype	Wisselplaat voor het steekdraaien

Gebruikersgegevens

	Geschiktheid	V _c	ISO-code
Staal < 500 N/mm ²	geschikt	120 m/min	P
Staal < 750 N/mm ²	geschikt	120 m/min	P
Staal < 900 N/mm ²	geschikt	100 m/min	P
Staal < 1100 N/mm ²	geschikt	80 m/min	P
Staal < 1400 N/mm ²	beperkt geschikt	40 m/min	P
Continu	geschikt		
droog	geschikt		