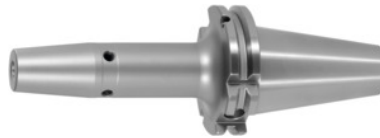




Krimphouder, SK 40 A = 120, Span-Ø D1: 6mm



Bestelgegevens

Bestelnummer	302254 6
GTIN	2050001689689
Artikelklasse	33W

Omschrijving

Uitvoering:

- **Hittebestendig staal.**
- **Gr. 3–5 voor HM, vanaf gr. 6 voor HSS en HM.**
- **Alle schachten speciaal bewerkt (geluidsarm!).**
- **Met RFID/Balluff-chip-boring.**

Glasparelgestraald.

Toepassing:

Voor het spannen van gereedschap met cilinderschacht volgens tolerantie h6.

Geschikt voor inductieve, contact- en hetelucht-krimpapparaten.

Accessoires:

Aantrekbouten (AB) nr. 308600 – 308800, AB-spansleutels nr. 308820 – 308835, krimphouderverlengstukken nr. 302410 – 302419. Krimpapparaten, accessoires nr. 354210 – 354450, balanceerschroevenset nr. 309906 gr. 180.

Technische beschrijving

Ø D ₂	21 mm
Afkoppellengte A-maat	120 mm
Span-Ø D ₁	6 mm
Buiten-Ø D	27 mm
Opname	SK 40 A = 120
Opnamenorm	ISO 7388-1

Vorm	ADB
Balanceerkwaliteit G bij toerental	G 2,5 bij 25000 min ⁻¹
Rondloopnauwkeurigheid	≤ 3 μm
Verspaningsstrategie	HSC
Verspaningsstrategie	HPC
Producttype	Krimphouder

Accessoires

Aantrekboutafgedicht, vorm B Geschikt voor conus 40	308620 40
Aantrekbout Hurco 90° met passingafgedicht Geschikt voor conus 40	308806 40
Speciale aantrekbout met binnendraad Geschikt voor conus 40	308740 40
Aantrekbout 90°afgedicht Geschikt voor conus 40	308790 40
Aantrekboutafgedicht Geschikt voor conus 40	308660 40
Aantrekboutafgedicht, vorm B Geschikt voor conus 40	308650 40
Aantrekbout 45°afgedicht Geschikt voor conus 40	308760 40
Speciale aantrekbout zonder binnendraadafgedicht Geschikt voor conus 40	308700 40
AantrekboutMazak, vorm A Geschikt voor conus 40M	308670 40M
Spansleutel voor aantrekboutenISO 7388 geschikt voor conusmaat 40	308830 40
AantrekboutVorm A Geschikt voor conus 40	308600 40
Krimphouderverlengstuk 4,5°zonder lengte-instelschroef Ø d / Ø D1 16/6 mm	302410 16/6
Krimphouderverlengstuk 3°, met trillingsdemping Ø d / Ø D1 20/6 mm	302415 20/6
Krimphouderverlengstuk 4,5°zonder lengte-instelschroef Ø d / Ø D1 20/6 mm	302410 20/6
	308625 40

AantrekboutMori-Seiki, afgedicht, vorm A Geschikt voor conus 40

Wisselschijf voor spoelSU1 Voor span-Ø 6-12 mm 354240 6-12

AantrekboutMori-Seiki, afgedicht, vorm A Geschikt voor conus 40 308630 40

Aantrekbout 60°afgedicht Geschikt voor conus 40 308785 40

Gereedschaps-basisopnamevoor SK voor conische SK-schacht 40 354225 40

Spansleutel voor aantrekboutenDIN ISO 7388-1 (voorheen DIN 69872) geschikt voor conusmaat 40 308820 40

Koeladapter lang4,5° Voor span-Ø 6-9 mm 354236 6-9

Koeleenheid Type CU1 354215 CU1

Aantrekbout, 18CrNiMo7Vorm A Geschikt voor conus 40 308605 40

Aantrekbout Hurco 45° met passingafgedicht Geschikt voor conus 40 308802 40

Krimphouderverlengstuk 4,5°zonder lengte-instelschroef, met koelkanaalboringen Ø d / Ø D1 20/6 mm 302414 20/6

Aantrekbout 90°afgedicht Geschikt voor conus 40 308795 40

Koeladapter kort4,5° Voor span-Ø 6-9 mm 354235 6-9

Aantrekbout Hurco 45° met 4 mm boring en passingafgedicht Geschikt voor conus 40 308801 40

Krimphouderverlengstuk 4,5°met lengte-instelschroef Ø d / Ø D1 16/6 mm 302412 16/6

Krimphouderverlengstuk 4,5°zonder lengte-instelschroef Ø d / Ø D1 20/6 mm 302416 20/6

Aantrekboutafgedicht, vorm A Geschikt voor conus 40 308610 40

Aantrekboutafgedicht Geschikt voor conus 40 308635 40

Krimphouderverlengstuk 4,5°met lengte-instelschroef Ø d / Ø D1 20/6 mm 302412 20/6

Krimpapparaat Type SU1 354210 SU1

Aantrekbout, 18CrNiMo7afgedicht, vorm B Geschikt voor conus 40 308615 40

Aantrekbout 45°afgedicht Geschikt voor conus 40 308765 40

AantrekboutVorm B Geschikt voor conus 40

308640 40