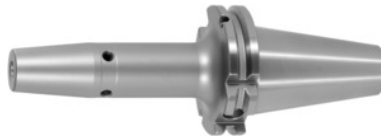


**Krimphouder, SK 40 A = 120, Span-Ø D1: 20mm****Bestelgegevens**

Bestelnummer	302254 20
GTIN	2050001689757
Artikelklasse	33W

Omschrijving**Uitvoering:**

- **Hittebestendig staal.**
- **Gr. 3–5 voor HM, vanaf gr. 6 voor HSS en HM.**
- **Alle schachten speciaal bewerkt (geluidsarm!).**
- **Met RFID/Balluff-chip-boring.**

Glasporelgestraald.

Toepassing:

Voor het spannen van gereedschap met cilinderschacht volgens tolerantie h6.

Geschikt voor inductieve, contact- en hetelucht-krimpapparaten.

Accessoires:

Aantrekbouten (AB) nr. 308600 – 308800, AB-spansleutels nr. 308820 – 308835, krimphouderverlengstukken nr. 302410 – 302419. Krimpapparaten, accessoires nr. 354210 – 354450, balanceerschroevenset nr. 309906 gr. 180.

Technische beschrijving

Ø D ₂	33 mm
Span-Ø D ₁	20 mm
Afkoppellengte A-maat	120 mm
Buiten-Ø D	42 mm
Opname	SK 40 A = 120
Opnamenorm	ISO 7388-1

Vorm	ADB
Balanceerkwaliteit G bij toerental	G 2,5 bij 25000 min ⁻¹
Rondloopnauwkeurigheid	≤ 3 μm
Verspaningsstrategie	HSC
Verspaningsstrategie	HPC
Producttype	Krimphouder

Accessoires

Spansleutel voor aantrekbouten DIN ISO 7388-1 (voorheen DIN 69872) geschikt voor conusmaat 40	308820 40
Aantrekbout, 18CrNiMo7afgedicht, vorm B Geschikt voor conus 40	308615 40
Koeladapter lang 4,5° Voor span-Ø 16,1-22 mm	354236 16,1-22
Speciale aantrekbout met binnendraad Geschikt voor conus 40	308740 40
Aantrekboutafgedicht, vorm B Geschikt voor conus 40	308650 40
Wisselschijf voor spoel SU1 Voor span-Ø 12-20 mm	354240 12-20
Aantrekboutafgedicht Geschikt voor conus 40	308660 40
Aantrekboutafgedicht Geschikt voor conus 40	308635 40
Aantrekboutafgedicht, vorm B Geschikt voor conus 40	308620 40
Gereedschaps-basisopname voor SK voor conische SK-schacht 40	354225 40
Aantrekbout Hurco 90° met passingafgedicht Geschikt voor conus 40	308806 40
Aantrekbout, 18CrNiMo7 Vorm A Geschikt voor conus 40	308605 40
Aantrekbout 90°afgedicht Geschikt voor conus 40	308790 40
Koeladapter kort 4,5° Voor span-Ø 16,1-22 mm	354235 16,1-22
Aantrekboutafgedicht, vorm A Geschikt voor conus 40	308610 40
Wisselschijf voor spoel SU1 Voor span-Ø 20-32 mm	354240 20-32

Aantrekbout 90°afgedicht Geschikt voor conus 40	308795 40
Aantrekbout Hurco 45° met 4 mm boring en passingafgedicht Geschikt voor conus 40	308801 40
Krimphouderverlengstuk 4,5°met lengte-instelschroef Ø d / Ø D1 32/20 mm	302412 32/20
Spansleutel voor aantrekboutenISO 7388 geschikt voor conusmaat 40	308830 40
Aantrekbout Hurco 45° met passingafgedicht Geschikt voor conus 40	308802 40
AantrekboutMori-Seiki, afgedicht, vorm A Geschikt voor conus 40	308630 40
AantrekboutVorm A Geschikt voor conus 40	308600 40
Aantrekbout 45°afgedicht Geschikt voor conus 40	308760 40
Aantrekbout 60°afgedicht Geschikt voor conus 40	308785 40
Krimpapparaat Type SU1	354210 SU1
Krimphouderverlengstuk 4,5°zonder lengte-instelschroef Ø d / Ø D1 32/20 mm	302410 32/20
Krimphouderverlengstuk 4,5°zonder lengte-instelschroef Ø d / Ø D1 32/20 mm	302416 32/20
Speciale aantrekbout zonder binnendraadafgedicht Geschikt voor conus 40	308700 40
Aantrekbout 45°afgedicht Geschikt voor conus 40	308765 40
AantrekboutVorm B Geschikt voor conus 40	308640 40
Koeleenheid Type CU1	354215 CU1
AantrekboutMori-Seiki, afgedicht, vorm A Geschikt voor conus 40	308625 40
AantrekboutMazak, vorm A Geschikt voor conus 40M	308670 40M