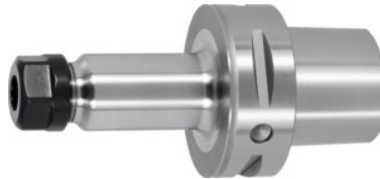


Garant**ER-spantanghouder, PSC 63 A = 100, voor ER-spantang-maat: 25****Bestelgegevens**

Bestelnummer	308522 25
GTIN	4045197471659
Artikelklasse	31C

Omschrijving**Uitvoering:**

- Met RFID/Balluff-chip-boring.
- Alle schachten speciaal bewerkt (geluidsarm!).
- Functievlakken van de PSC-binnencontour bewerkt.

Toepassing:

voor het spannen van gereedschap met cilinderschacht in ER-spantangen volgens DIN 6499 vorm A en B.

Levering:

inclusief gecoate high-speed-spanmoer.

Accessoires:

ER-spantangen nr. 308881 – 309434, ER-spansleutel nr. 309680 resp. 613300, koelvloeistofleiding nr. 309885 en dopsleutel nr. 309893.

Koelvloeistofleiding en dopsleutel nr. 309885 en 309893.

Inwendige koeling: ja

Spanbereik: 1 - 16 mm

Afkoppellengte A-maat: 100 mm

Buiten-Ø D: 42 mm

Reserve-High-Speed-moer GARANT nr. 309610: 25

Technische beschrijving

Voor ER-spantangen	25
Spanbereik	1 - 16 mm

Reserve-High-Speed-moer GARANT nr. 309610	25
Afkoppellengte A-maat	100 mm
Buiten-Ø D	42 mm
Span-Ø D ₁	1-16 mm
Opname	PSC 63 A = 100
Opnamenorm	ISO 26623-1
Balanceerkwaliteit G bij toerental	G 2,5 bij 25000 min ⁻¹
Rondloopnauwkeurigheid	≤ 3 µm
Verspaningsstrategie	HSC
Inwendige koeling	ja
Producttype	Spantanghouder

Accessoires

ER-spantang met afdichting Nominale span-Ø d 6 mm	308946 6
ER-spantang Nominale span-Ø d 14 mm	308960 14
ER-spantang met afdichting Nominale span-Ø d 10 mm	308946 10
ER-spantang Nominale span-Ø d 2 mm	308960 2
ER-spantang met afdichting Nominale span-Ø d 15 mm	308946 15
ER-spantang met afdichting en spuitnippels Nominale span-Ø d 11 mm	308962 11
ER-spantang Nominale span-Ø d 7 mm	308941 7
ER-spantang Nominale span-Ø d 8 mm	308941 8
ER-spantangenset 15-delig 2–16 mm	309240
ER-spantang Nominale span-Ø d 9 mm	308941 9
ER-spantang Nominale span-Ø d 8 mm	308960 8
ER-spantang Nominale span-Ø d 12 mm	308941 12
ER-spantang Nominale span-Ø d 4 mm	308941 4
ER-spantang met afdichting Nominale span-Ø d 8 mm	308946 8

ER-spantang Nominale span-Ø d 2 mm	308941 2
ET-spantang voor het tappen, met axiale compensatie Nominale span-Ø d 4,5 mm	309430 4,5
ER-spantang Nominale span-Ø d 10 mm	308941 10
ER-spantang met afdichting Nominale span-Ø d 15 mm	308959 15
ER-spantang met afdichting Nominale span-Ø d 12 mm	308959 12
ER-spantang Nominale span-Ø d 16 mm	308960 16
ER-spantang met afdichting Nominale span-Ø d 9 mm	308946 9
ER-spantang met afdichting en spuitnippels Nominale span-Ø d 6 mm	308962 6
ER-spantang met afdichting Nominale span-Ø d 14 mm	308959 14
ER-spantang met afdichting Nominale span-Ø d 16 mm	308946 16
ER-spantang Nominale span-Ø d 15 mm	308960 15
ER-spantang met afdichting Nominale span-Ø d 6 mm	308959 6
ER-spantang met afdichting Nominale span-Ø d 3 mm	308959 3
ER-spantang Nominale span-Ø d 9 mm	308960 9
ER-spantang met afdichting Nominale span-Ø d 10 mm	308959 10
ET-spantang voor het tappen, met axiale compensatie Nominale span-Ø d 8 mm	309430 8
ER-spantang Nominale span-Ø d 5 mm	308960 5
ER-spantang met afdichting Nominale span-Ø d 3 mm	308946 3
ER-spantang Nominale span-Ø d 10 mm	308960 10
ER-spantang Nominale span-Ø d 12 mm	308960 12
ET-spantang voor het tappen, met axiale compensatie Nominale span-Ø d 6 mm	309430 6
ET-spantang voor het tappen, met axiale compensatie Nominale span-Ø d 9 mm	309430 9
ER-spansleutel Voor ER-spantanghouder 25	309680 25
ER-spantang Nominale span-Ø d 7 mm	308960 7
ER-spantang met afdichting Nominale span-Ø d 5 mm	308959 5
ER-spantang Nominale span-Ø d 14 mm	308941 14

ER-spantang met afdichting en spuitnippels Nominale span-Ø d 4 mm	308962 4
ER-spantang Nominale span-Ø d 5 mm	308941 5
ER-spantang met afdichting en spuitnippels Nominale span-Ø d 8 mm	308962 8
ER-spantang met afdichting en spuitnippels Nominale span-Ø d 13 mm	308962 13
ER-spantang met afdichting en spuitnippels Nominale span-Ø d 16 mm	308962 16
ER-spantang Nominale span-Ø d 16 mm	308941 16
ER-spantang met afdichting Nominale span-Ø d 13 mm	308959 13
ER-spantang met afdichting Nominale span-Ø d 4 mm	308959 4
ER-spantang met afdichting en spuitnippels Nominale span-Ø d 15 mm	308962 15
ER-spantang met afdichting en spuitnippels Nominale span-Ø d 7 mm	308962 7
ER-spantang met afdichting Nominale span-Ø d 8 mm	308959 8
ER-spantangenset 15-delig 2–16 mm met afdichting	309244
ER-spantang Nominale span-Ø d 4 mm	308960 4
ER-spantang Nominale span-Ø d 11 mm	308941 11
ET-spantang voor het tappen, met axiale compensatie Nominale span-Ø d 2,8 mm	309430 2,8
ER-spantang met afdichting en spuitnippels Nominale span-Ø d 14 mm	308962 14
ER-spantang met afdichting en spuitnippels Nominale span-Ø d 10 mm	308962 10
ER-spantang Nominale span-Ø d 15 mm	308941 15
ER-spantang met afdichting Nominale span-Ø d 9 mm	308959 9
ER-spantang met afdichting Nominale span-Ø d 7 mm	308959 7
ER-spantang Nominale span-Ø d 13 mm	308960 13
ET-spantang voor het tappen, met axiale compensatie Nominale span-Ø d 3,5 mm	309430 3,5
ER-spantang Nominale span-Ø d 11 mm	308960 11

ER-spantang met afdichting Nominale span-Ø d 13 mm	308946 13
ER-spantang Nominale span-Ø d 3 mm	308941 3
ER-spantang Nominale span-Ø d 13 mm	308941 13
ER-spantang Nominale span-Ø d 6 mm	308960 6
ER-spantang met afdichting Nominale span-Ø d 16 mm	308959 16
HiRunER spansleutel voor momentsleutels Type 25	309749 25
ET-spantang voor het tappen, met axiale compensatie Nominale span-Ø d 7 mm	309430 7
ER-spantang met afdichting en spuitnippels Nominale span-Ø d 12 mm	308962 12
ER-spantang met afdichting Nominale span-Ø d 7 mm	308946 7
ER-spantang met afdichting en spuitnippels Nominale span-Ø d 9 mm	308962 9
ET-spantang voor het tappen, met axiale compensatie Nominale span-Ø d 10 mm	309430 10
ER-spantang met afdichting Nominale span-Ø d 11 mm	308946 11
ER-spantangenset 15-delig 2–16 mm met afdichting en spuitnippels	309245
ER-spantang met afdichting en spuitnippels Nominale span-Ø d 3 mm	308962 3
ER-spantang met afdichting Nominale span-Ø d 14 mm	308946 14
ER-spantang met afdichting Nominale span-Ø d 4 mm	308946 4
ER-spantangenset 7-delig, 4 – 16 mm met afdichting	309022
ER-spantang met afdichting en spuitnippels Nominale span-Ø d 5 mm	308962 5
ER-spantang met afdichting Nominale span-Ø d 12 mm	308946 12
ER-spantangenset 15-delig 2–16 mm	309021
ER-spantang Nominale span-Ø d 6 mm	308941 6
ER-spantang met afdichting Nominale span-Ø d 11 mm	308959 11
ER-spantang met afdichting Nominale span-Ø d 5 mm	308946 5
ER-spantang Nominale span-Ø d 2,5 mm	308941 2,5
ER-spantang Nominale span-Ø d 3 mm	308960 3

