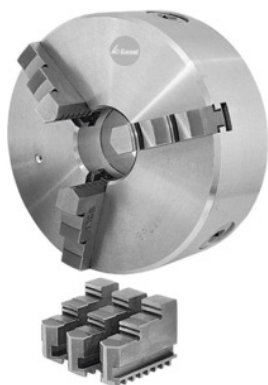


Garant**Drieklaww staal cilindrische centreeropname, DIN 702-4, Buiten-Ø A: 200mm****Bestelgegevens**

Bestelnummer	310600 200
GTIN	
Artikelklasse	31R

Omschrijving**Uitvoering:**

- Met de hand bediende klauwplaat met spiraalring, centrisch spannend.
- Behuizing van staal met laag gewicht en lage massatraagheid.
- Vlakke spiraalring gesmeed, uitgebalanceerd en gehard.
- Flanken van de spiraal en draadflanken van de bekken zijn geslepen.
- Hoge rondloopnauwkeurigheid.

Toepassing:

Voor machinespindels met cilindrische centreeropname of voor opname door middel van flens. Bevestiging met schroeven van achteren. Ruwe flenzen moeten altijd eerst op de machine en dan op de klauwplaat worden pasgemaakt.

Norm:**DIN 702-4.****Levering:**

1 Spansleutel en al naar gelang klauwplaat bijbehorende bevestigingsschroeven of -bouten. Omkeerbekken **met vertanding**.

Accessoires:

Reserve- en extra bekken zie nr. 314000 – 315200. **Spaanbescherming** zie nr. 312800.

Opmerking:

DIN 702-4 komt overeen met de oude norm DIN 6350-1.

Spiestang-drieklauw zie nr. 313120 – 313140.

Technische beschrijving

Gewicht	15,2 kg
Buiten-Ø A	200 mm
Sleutelvierkant K	11 mm
Hoogte zonder bekken H ₁	73,5 mm
Maximaal toerental	3400 min ⁻¹
Centreerdiepte C	4 mm
Doorlaat E	55 mm
Hoogte met bekken H ₂	106 mm
Centreer-Ø B	160 mm
Norm	DIN 702-4
Materiaal	Staal
Kleurcode voor accessoires	Röhm spiraalklauwplaat en bekken
Producttype	Vlakke-spiraalhouder

Accessoires

Werkstukaanslag, basismodule Hoogte h 15 mm	313036 15
Blokbekken, set 3-delig, zacht Voor klauwplaatype 200 mm	314600 200
Draaibekken, set 3-delig, hard Voor klauwplaatype 200	315200 200
Werkstukaanslag Hoogte h 15 mm	313033 15
Basisbekken, set 3-delig, gehard Voor klauwplaatype 200 mm	314000 200
Boorbekken, set 3-delig, hard Voor klauwplaatype 200	315000 200
Opzetbekken, set 3-delig, zacht Voor klauwplaatype 200 mm	314400 200