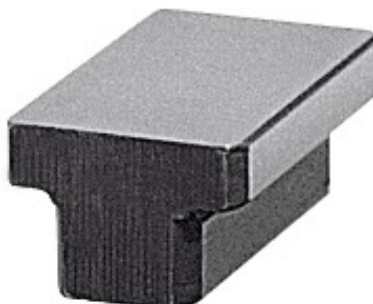




## Los T-groefstuk, geslepen, voor het afstellen, Groefmaat b1 van de machine: 18mm



### Bestelgegevens

|               |               |
|---------------|---------------|
| Bestelnummer  | 375375 18     |
| GTIN          | 4020772071868 |
| Artikelklasse | 35A           |

### Omschrijving

#### Uitvoering:

precies geslepen op overslag, daardoor korte uitlijntijden van apparaten, machineklemmen en deelapparaten die parallel ten opzichte van de tafelgroeven van gereedschapsmachines moeten worden uitgelijnd. Er is daardoor geen meetklok meer nodig.

#### Toepassing:

deze losse T-groefstukken worden na het grove uitlijnen van het apparaat aan de zijkant in de groeven geschoven. **Tijdens het transport van het apparaat zitten er dan geen aan de onderkant uitstekende T-groefstukken in de weg en de machinetafel kan niet worden beschadigd.** Per machine zijn respectievelijk 2 stuks of 4 stuks bij dubbele opspanning voldoende.

#### Norm:

**DIN 6323**

#### Materiaal:

staal C 15, inzetgehard.

### Technische beschrijving

|   |       |
|---|-------|
| Groefmaat b <sub>1</sub> van de machine | 18 mm |
| Lengte                                  | 32 mm |

|                                  |             |
|----------------------------------|-------------|
| Groefmaat $b_2$ van het apparaat | 20 mm       |
| Hoogte $H_1$                     | 5,5 mm      |
| Hoogte H                         | 14 mm       |
| Type                             | 6323        |
| Producttype                      | T-groefstuk |