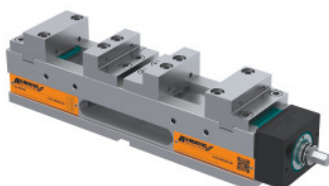




NC-hogedruk-machineklem Duo, Type: 90



Bestelgegevens

Bestelnummer	360600 90
GTIN	4250364400619
Artikelklasse	34A

Omschrijving

Uitvoering:

Bijzonder stijf basisdeel van nodulair gietijzer, bovenkant en onderkant geslepen. **Paarsgewijze nauwkeurigheid 0,02 mm.**

Functie:

Eerste deel in **spanplaats I** leggen en kruk draaien tot de beweegbare bek tegen het deel ligt, tweede deel in **spanplaats II** leggen en kruk tot aan de aanslag verder draaien.

Toepassing:

- **Horizontaal te gebruiken.**
- **Spannen van 2 gelijke delen, maatverschillen (± 3 mm).**

Levering:

inclusief 4 getrapte bekken, 1 handslinger, 4 spanklemstukken en Quick-Start-Guide.

Accessoires:

Spanpen nr. 360025.

Opmerking:

- **Totale lengte L blijft ongewijzigd (kleine 'botszones').**
- **Voor accessoires zie nr. 360530; 360570 en nr. 361400; 361440; 361660 – 361970.**
- **Altijd 2 werkstukken spannen!**
- **Inclusief boringen 25H6 M10 voor nulpuntspansystemen steekmaat 200 mm.**

Technische beschrijving

Spanbereik d	56 - 120 mm
Bekhoogte h ₁	34 mm

Spankracht tot maximaal	28 kN
Bekhoogte h ₂	18 mm
Spanbereik b	0 - 64 mm
Type	90
Kleurcode voor bijpassende accessoires	Duo
Lengte basisdeel a	400 mm
Totale lengte L	482 mm
Richtgroeven	20H7 mm
Gewicht	24 kg
Hoogte basisdeel c –0,02	80 mm
Serie	Duo
Richtgroef-tolerantie	H7
Uitvoering	Nulpuntspansysteem
Producttype	Machineklem

Accessoires

Werkstukaanslag 3-dimensionaal Type 300	360430 300
Werkstukaanslag	360555
Getrapte bekmobiel Voor type 125	360468 125