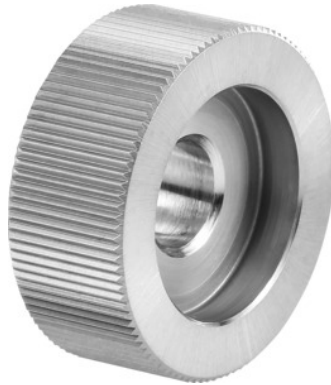


**Kartelwiel PM, AA, Kartel-Ø d1 × kartelbreedte b / tandsteek: 15X6/1,2mm****Bestelgegevens**

Bestelnummer	290150 15X6/1,2
GTIN	4030741265372
Artikelklasse	29I

**Omschrijving****Uitvoering:**

Met 45°-afschuining.

Slijtvast, van poedermetaal (PM).

**Opmerking:**

Overige maten en profielen op aanvraag leverbaar.

**Technische beschrijving**

Tandsteek	1,2
Kartel-Ø d <sub>1</sub>	15 mm
Kartelbreedte b	6 mm
Kartelboring-Ø d <sub>2</sub>	6 mm
Kartelverzinking-Ø d <sub>3</sub>	11 mm
Karteluitvoering	AA
Producttype	Kartelgereedschap

## Gebruikersgegevens

	<b>Geschiktheid</b>	<b>V<sub>c</sub></b>	<b>ISO-code</b>
Alu kunststoffen	geschikt	70 m/min	N
Aluminium (kortspanend)	geschikt	35 m/min	N
Staal < 500 N/mm <sup>2</sup>	geschikt	60 m/min	P
Staal < 750 N/mm <sup>2</sup>	geschikt	45 m/min	P
Staal < 900 N/mm <sup>2</sup>	geschikt	30 m/min	P
RVS < 900 N/mm <sup>2</sup>	geschikt	50 m/min	M
RVS > 900 N/mm <sup>2</sup>	geschikt	25 m/min	M
CuZn	geschikt	65 m/min	N
Olie	geschikt		
nat maximaal	beperkt geschikt		
nat minimaal	beperkt geschikt		