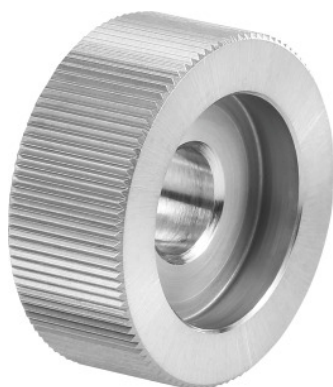


**Kartelwiel PM, AA, Kartel-Ø d1 × kartelbreedte b / tandsteek: 20X8/0,6mm****Bestelgegevens**

Bestelnummer	290150 20X8/0,6
GTIN	4030741313400
Artikelklasse	29I

Omschrijving**Uitvoering:**

Met 45°-afschuining.

Slijtvast, van poedermetaal (PM).

Opmerking:

Overige maten en profielen op aanvraag leverbaar.

Technische beschrijving

Tandsteek	0,6
Kartelbreedte b	8 mm
Kartelboring-Ø d ₂	6 mm
Kartel-Ø d ₁	20 mm
Kartelverzinking-Ø d ₃	13 mm
Karteluitvoering	AA
Producttype	Kartelgereedschap

Gebruikersgegevens

	Geschiktheid	V_c	ISO-code
Alu kunststoffen	geschikt	70 m/min	N
Aluminium (kortspanend)	geschikt	35 m/min	N
Staal < 500 N/mm ²	geschikt	60 m/min	P
Staal < 750 N/mm ²	geschikt	45 m/min	P
Staal < 900 N/mm ²	geschikt	30 m/min	P
RVS < 900 N/mm ²	geschikt	50 m/min	M
RVS > 900 N/mm ²	geschikt	25 m/min	M
CuZn	geschikt	65 m/min	N
Olie	geschikt		
nat maximaal	beperkt geschikt		
nat minimaal	beperkt geschikt		