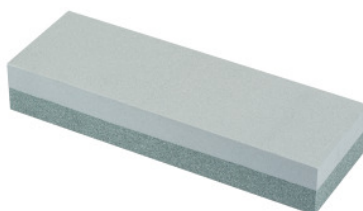


Wetsteen voor HM en gietstaal, siliciumcarbide (SiC) grof / fijn, Lengte x breedte: 150X50mm



Bestelgegevens

| | |
|---------------|---------------|
| Bestelnummer | 558825 150X50 |
| GTIN | 4260496535189 |
| Artikelklasse | 56Z |

Omschrijving

Uitvoering:

Keramisch gebonden combi-wetstenen met hardheidsgraad O/P. Eén kant grof voor voorslijpen, één kant fijn voor naslijpen.

Siliciumcarbide met middelharde binding. Onderkant SiC-korrel 280 / 320 (fijn); bovenkant SiC-korrel 100 (grof).

Toepassing:

Voor het afbramen, fjinslijpen van oneffenheden, afronden van randen.

Opmerking:

Speciale polijststenen voor het egaliseren zijn op aanvraag leverbaar.

Technische beschrijving

| | |
|----------------|-------------|
| Fijnheidsgraad | grof / fijn |
| Lengte | 150 mm |
| Korrelgrootte | 100 |
| Korrelgrootte | 280 / 320 |
| Breedte | 50 mm |
| Hoogte | 25 mm |
| Producttype | Wetsteen |

Gebruikersgegevens

| | Geschiktheid | V_c | ISO-code |
|-----------------|---------------------|----------------------|-----------------|
| Staal < 55 HRC | geschikt | | |
| Staal < 60 HRC | geschikt | | |
| Staal < 67 HRC | geschikt | | |
| Hardmetaal (HM) | geschikt | | |
| RVS | geschikt | | |
| Ti | geschikt | | |
| GG(G) | geschikt | | |
| CuZn | geschikt | | |
| Kunststof, GFK | geschikt | | |
| Steen | beperkt geschikt | | |
| nat maximaal | geschikt | | |
| droog | beperkt geschikt | | |