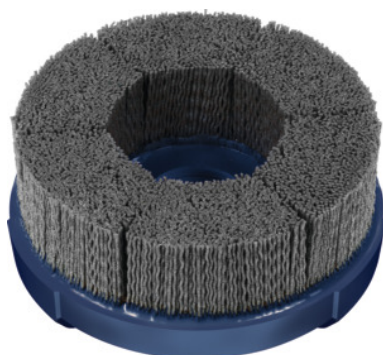


**Garant****Komborstel siliciumcarbide (SiC), Ø 70 mm, Korrelgrootte: 180****Bestelgegevens**

Bestelnummer	575010 180
GTIN	4045197892621
Artikelklasse	51P

**Omschrijving****Uitvoering:**

Met langssleuf voor het spannen op meetkopopnames (DIN 6357) en combi-freesdoornopnames (DIN 6358).

Komborstels met **zeer dichte slijpborstelbezetting (volle bezetting)** vast in de kunststof kom gegoten. **Hoge vormvastheid** dankzij borstels die elkaar meervoudig ondersteunen. Zeer hoge standtijd.

Nylonborstels met zeer hoog **gehalte siliciumcarbidekorrels** voor universeel gebruik.

**Voordeel:**

- **Werkstuknabewerking direct na het verspaningsproces.**
- **Reproduceerbare resultaten door continu vrijkomende slijpkorrels.**
- **Proceszekerheid dankzij hogere vormvastheid en -nauwkeurigheid.**
- **Snelle en veilige montage zonder verdere accessoires.**
- **Zeer hoge rondlooptrouwbaarheid.**

**Toepassing:**

Op **CNC-bewerkingscentra** en bij **gebruik van robots**, met name bij **nat slijpen** met koelsmeermiddel. Bewerken van vlakke onderdelen: precies **afbramen, afronden van snijkanten, fijnbewerken** na het frezen, **afwerken van oppervlakken** zoals afdicht- en contactvlakken.

**Opmerking:**

Speciale uitvoeringen op aanvraag leverbaar.

## Technische beschrijving

Borsteldraaddikte	1 mm
Fijnheidsgraad	fijn
Korrelgrootte	180
Aandrijfsnelheid	2500 - 5000 mm/min
Aanzet	0,8 (fijn) – 1,5 (grof) mm
Productnaamattribuut	Ø 70 mm
Borstel-Ø D <sub>1</sub>	70 mm
Kom-Ø D <sub>2</sub>	76 mm
Slijpmiddel	Siliciumcarbide (SiC)
Slijpmiddelaanduiding	SiC
Werkvlak-Ø	70 mm
Boring-Ø d <sub>1</sub>	22 met groef mm
Lengte borsteldeel H <sub>1</sub>	35 mm
Aanbevolen toerental	1900 - 2300 min <sup>-1</sup>
Maximaal toerental	4500 min <sup>-1</sup>
Producttype	Komborstel

## Gebruikersgegevens

	Geschiktheid	V <sub>c</sub>	ISO-code
Alu Mg	geschikt		
Staal < 900 N/mm <sup>2</sup>	geschikt		
Staal < 1400 N/mm <sup>2</sup>	beperkt geschikt		
Staal < 55 HRC	beperkt geschikt		
Staal < 60 HRC	beperkt geschikt		
RVS	beperkt geschikt		
Ti	beperkt geschikt		

GG(G)	beperkt geschikt
CuZn	geschikt
Uni	geschikt
nat maximaal	geschikt
droog	beperkt geschikt

## Accessoires

AantrekboutMet inwendige koeling Voor doorn-Ø 22 mm	575096 22
---	-----------