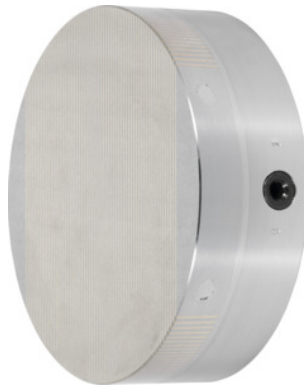




## Permanent-magnetische opspanplaat, met parallelle poolverdeling, Houder-Ø: 250mm



### Bestelgegevens

Bestelnummer	380776 250
GTIN	2050001943668
Artikelklasse	33S

### Omschrijving

#### Uitvoering:

Krchtig magneetsysteem met **neodymium**-magneten en lage magneetveldhoogte.  
Magneetkracht **traploos verstelbaar**.

#### Toepassing:

Voor slijp- en draaiwerkzaamheden.  
Voor het spannen van kleine en dunne tot middelgrote werkstukken.

#### Opmerking:

Integratie van een centergat 'J' mogelijk.

### Technische beschrijving

Steekcirkel-Ø	192 mm
Parallelle poolverdeling	1,9 mm
Nominale hechtkracht	100 N/cm <sup>2</sup>
Hoogtetolerantie	0 / -1 mm

Magneetveldhoogte	8 mm
Slijtbaarheid van de poolplaat	5 mm
Centreerdiepte	4 mm
Gewicht	20 kg
Houder-Ø	250 mm
Hoogte	57 mm
Schroefdraad-Ø	4×M8
Mogelijk centergat J	250×5 mm
Centreer-Ø	250 mm
Producttype	Magnetische spanhouder