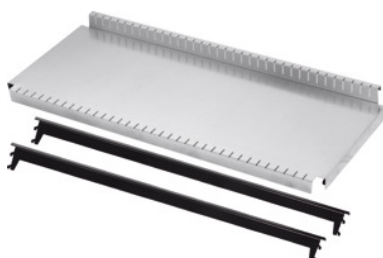


Garant**Legbord, verzinkt, met paar draagbalken****Bestelgegevens**

Bestelnummer	990430
GTIN	4045197517913
Artikelklasse	911

Omschrijving**Uitvoering:**

Draagbalken voor inhangen in staanderframes. Het verzinkte legbord wordt op het paar draagbalken gelegd. Het legbord heeft een **afgekante aanslaglijst**, zodat er niets naar achteren kan doorglijden.

Toepassing:

Voor basis- en aanbouwstellingen nr. 990400 en nr. 990405, voor staanderframes nr. 990420.

Kleur:

Paar draagbalken **altijd** antracietgrijs, RAL 7016, **poedercoating**.

Materiaal: verzinkt

Breedte: 946 mm

Diepte: 320 mm

Technische beschrijving

Aanslaglijst	ja
Breedte	946 mm
Diepte	320 mm
Legbord gesleufd (voor het aanbrengen van scheidingsplaten)	ja
geschikt voor ordnerstelling	990400 – 990405

Legbord bevestigingstype	Drager
Legbord uitvoering	vast gemonteerd legbord
Legbord uitvoering	gesleufd legbord
Legbord uitvoering	recht legbord
Toepassingsgebied	Ordnerstelling
Legbord draagvermogen / maximale vlakverdeelde vakbelasting (op metaal)	120 kg
Legbord dikte	38 mm
Materiaal	verzinkt
Producttype	Legbord