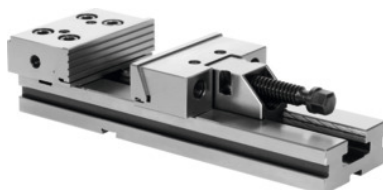


**Imadła modułowe, szerokość szczęk A: 150/3mm****Dane zamówienia**

Numer katalogowy	362110 150/3
GTIN	4045197708243
Klasa artykułu	32P

Opis**Wykonanie:**

- imadła maszynowe ze szczękami dociskowymi
- łatwe mocowanie mechaniczne (do 3,5 t)
- łatwa regulacja rozwartości
- utwardzane dyfuzyjnie HRC 60
- równoległość 0,02 mm.

w dostawie::

Ogranicznik obrabianych przedmiotów, 2 wpusty przesuwne zbliżone do nr 362160, wielk. 18/16.
1 klucz mocujący do śrub sześciokątnych, 4 łapy mocujące.

wskazówka:

Inne kamienie do imadeł zob. nr 362160.

Opis techniczny

masa	37,5 kg
wysokość szczęk C	50 mm
wysokość korpusu G	50 mm
Długość całkowita L	520 mm
szerokość szczęk A	150 mm
zakres mocowania b	300 mm

pasujące wyposażenie oznaczone kolorem	Modular HOLEX 150
rowek pasowany wzdłużny l	16 mm
rowek pasowany poprzeczny n	16 mm
Rodzaj produktu	Imadło maszynowe

Akcesoria

Głaska szczęka nasadzana, miękka (szt.) do szczęk o szer. 150 mm	362148 150
Kamienie do imadeł (para) wymiar rowka teowego B/rowek pasowany 14/16 mm	362160 14/16
Kątowe szczęki nasadowe (szt.) do szczęk o szerokości 150 mm	362132 150
Kamienie do imadeł (para) wymiar rowka teowego B/rowek pasowany 20/16 mm	362160 20/16
Kamienie do imadeł (para) wymiar rowka teowego B/rowek pasowany 18/16 mm	362160 18/16
Kamienie do imadeł (para) wymiar rowka teowego B/rowek pasowany 12/16 mm	362160 12/16
Rowkowana wzdłużnie szczęka nasadzana (szt.) do szczęk o szer. 150 mm	362146 150
Szczęki pryzmowe (szt.) do szczęk o szerokości 150 mm	362127 150
Głaska szczęka nasadzana, twarda (szt.) do szczęk o szer. 150 mm	362147 150
Kamienie do imadeł (para) wymiar rowka teowego B/rowek pasowany 16/16 mm	362160 16/16