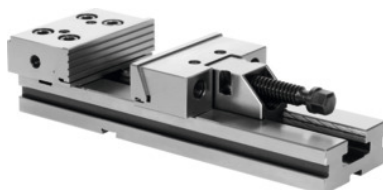


**HOLEX®****Imadła modułowe, szerokość szczęk A: 150/2 mm****Dane zamówienia**

Numer katalogowy	362110 150/2
GTIN	4045197708236
Klasa artykułu	32P

**Opis****Wykonanie:**

- imadła maszynowe ze szczękami dociskowymi
- łatwe mocowanie mechaniczne (do 3,5 t)
- łatwa regulacja rozwartości
- utwardzane dyfuzyjnie HRC 60
- równoległość 0,02 mm.

**w dostawie::**

Ogranicznik obrabianych przedmiotów, 2 wpusty przesuwne zbliżone do nr 362160, wielk. 18/16.  
1 klucz mocujący do śrub sześciokątnych, 4 łapy mocujące.

**wskazówka:**

Inne kamienie do imadeł zob. nr 362160.

masa: 34 kg

Długość całkowita L: 420 mm

zakres mocowania b: 200 mm

wysokość korpusu G: 50 mm

wysokość szczęk C: 50 mm

rowek pasowany wzdłużny l: 16 mm

**Opis techniczny**

pasujące wyposażenie oznaczone kolorem	Modular Horex 150
wysokość korpusu G	50 mm
szerokość szczęk A	150 mm

wysokość szczęk C	50 mm
rowek pasowany poprzeczny n	16 mm
masa	34 kg
Długość całkowita L	420 mm
zakres mocowania b	200 mm
rowek pasowany wzdłużny l	16 mm

## Akcesoria

Kamienie do imadeł (para) wymiar rowka teowego B/ rowek pasowany 16/16 mm	362160 16/16
Kątowe szczęki nasadowe (szt.) do szczęk o szerokości 150 mm	362132 150
Kamienie do imadeł (para) wymiar rowka teowego B/ rowek pasowany 18/16 mm	362160 18/16
Głaska szczęka nasadzana, twarda (szt.) do szczęk o szer. 150 mm	362147 150
Kamienie do imadeł (para) wymiar rowka teowego B/ rowek pasowany 14/16 mm	362160 14/16
Rowkowana wzdłużnie szczęka nasadzana (szt.) do szczęk o szer. 150 mm	362146 150
Kamienie do imadeł (para) wymiar rowka teowego B/ rowek pasowany 20/16 mm	362160 20/16
Kamienie do imadeł (para) wymiar rowka teowego B/ rowek pasowany 12/16 mm	362160 12/16
Głaska szczęka nasadzana, miękka (szt.) do szczęk o szer. 150 mm	362148 150
Szczęki pryzmowe (szt.) do szczęk o szerokości 150 mm	362127 150