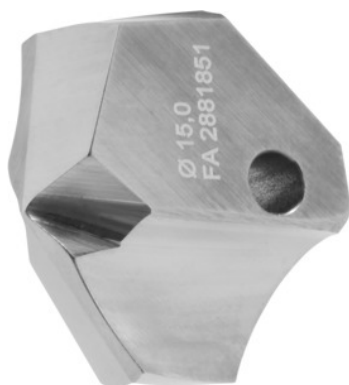


**Wkładki skrawające HiPer-Drill n7, HU 7810, Ø D: 14,7 mm****Dane zamówienia**

Numer katalogowy	231630 14,7
GTIN	4045197710086
Klasa artykułu	21M

**Opis****Wykonanie:**

Pryzmatyczne oszlifowany zestaw ostrzy zapewnia dokładne pozycjonowanie i stabilne osadzenie.

Dokładność ruchu obrotowego w stanie zamontowanym  $\leq 20 \mu\text{m}$ . Do otworów o dokładności do IT9.

**wskazówka:**

Inne wymiary na zamówienie. Parametry skrawania dotyczą korpusów wiertarskich  $5 \times D$ .  
Otwory pilotowe stosować tylko z zestawem ostrzy tego samego typu.

Materiał ostrza

&nbsp;: HM

kąt wierzchołkowy: 135 stopni

dla elementu podstawowego Ø D: 14,5 mm

posuw f w aluminium dającym krótki wiór: 0,31 mm/obr,

**Opis techniczny**

Ø D	14,7 mm
dla elementu podstawowego Ø D	14,5 mm

posuw f w aluminium dającym krótki wiór	0,31 mm/obr,
Seria	HiPer-Drill
Gatunek	HU 7810
Materiał ostrza &nbsp;	HM
kąt wierzchołkowy	135 stopni
Liczba ostrzy Z	2