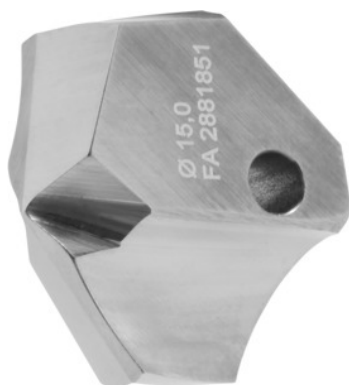


**Wkładki skrawające HiPer-Drill n7, HU 7810, Ø D: 28 mm****Dane zamówienia**

|                  |               |
|------------------|---------------|
| Numer katalogowy | 231630 28     |
| GTIN             | 4045197710611 |
| Klasa artykułu   | 21M           |

**Opis****Wykonanie:**

Pryzmatyczne oszlifowany zestaw ostrzy zapewnia dokładne pozycjonowanie i stabilne osadzenie.

Dokładność ruchu obrotowego w stanie zamontowanym  $\leq 20 \mu\text{m}$ . Do otworów o dokładności do IT9.

**wskazówka:**

Inne wymiary na zamówienie. Parametry skrawania dotyczą korpusów wiertarskich  $5 \times D$ .  
Otwory pilotowe stosować tylko z zestawem ostrzy tego samego typu.

Materiał ostrza

&nbsp;: HM

kąt wierzchołkowy: 135 stopni

dla elementu podstawowego Ø D: 28 mm

posuw f w aluminium dającym krótki wiór: 0,48 mm/obr,

**Opis techniczny**

|   |              |
|---|--------------|
| posuw f w aluminium dającym krótki wiór | 0,48 mm/obr, |
| dla elementu podstawowego Ø D           | 28 mm        |

|                           |             |
|---------------------------|-------------|
| Ø D                       | 28 mm       |
| Seria                     | HiPer-Drill |
| Gatunek                   | HU 7810     |
| Materiał ostrza<br>&nbsp; | HM          |
| kąt wierzchołkowy         | 135 stopni  |
| Liczba ostrzy Z           | 2           |