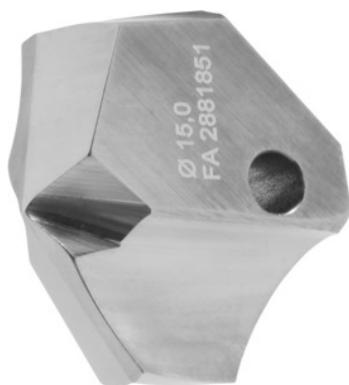


**Wkładki skrawające HiPer-Drill n7, HU 7810, Ø D: 12,9 mm****Dane zamówienia**

Numer katalogowy	231630 12,9
GTIN	4045197710024
Klasa artykułu	21M

Opis**Wykonanie:**

Pryzmatyczne oszlifowany zestaw ostrzy zapewnia dokładne pozycjonowanie i stabilne osadzenie.

Dokładność ruchu obrotowego w stanie zamontowanym $\leq 20 \mu\text{m}$. Do otworów o dokładności do IT9.

wskazówka:

Inne wymiary na zamówienie. Parametry skrawania dotyczą korpusów wiertarskich $5 \times D$.
Otwory pilotowe stosować tylko z zestawem ostrzy tego samego typu.

Materiał ostrza

 : HM

kąt wierzchołkowy: 135 stopni

dla elementu podstawowego Ø D: 12,5 mm

posuw f w aluminium dającym krótki wiór: 0,27 mm/obr,

Opis techniczny

dla elementu podstawowego Ø D	12,5 mm
posuw f w aluminium dającym krótki wiór	0,27 mm/obr,

Ø D	12,9 mm
Seria	HiPer-Drill
Gatunek	HU 7810
Materiał ostrza 	HM
kąt wierzchołkowy	135 stopni
Liczba ostrzy Z	2