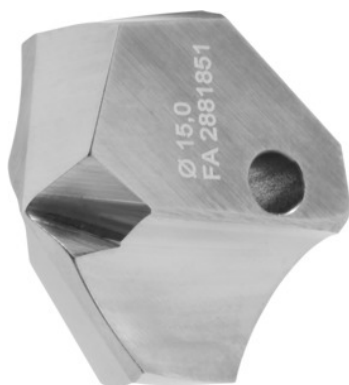


**Wkładki skrawające HiPer-Drill n7, HU 7810, Ø D: 21,5 mm****Dane zamówienia**

| | |
|------------------|---------------|
| Numer katalogowy | 231630 21,5 |
| GTIN | 4045197710383 |
| Klasa artykułu | 21M |

Opis**Wykonanie:**

Pryzmatyczne oszlifowany zestaw ostrzy zapewnia dokładne pozycjonowanie i stabilne osadzenie.

Dokładność ruchu obrotowego w stanie zamontowanym $\leq 20 \mu\text{m}$. Do otworów o dokładności do IT9.

wskazówka:

Inne wymiary na zamówienie. Parametry skrawania dotyczą korpusów wiertarskich $5 \times D$.
Otwory pilotowe stosować tylko z zestawem ostrzy tego samego typu.

Materiał ostrza

 : HM

kąt wierzchołkowy: 135 stopni

dla elementu podstawowego Ø D: 21 mm

posuw f w aluminium dającym krótki wiór: 0,42 mm/obr,

Opis techniczny

| | |
|-------------------------------|---------|
| Ø D | 21,5 mm |
| dla elementu podstawowego Ø D | 21 mm |

| | |
|---|--------------|
| posuw f w aluminium dającym krótki wiór | 0,42 mm/obr, |
| Seria | HiPer-Drill |
| Gatunek | HU 7810 |
| Materiał ostrza | HM |
| kąt wierzchołkowy | 135 stopni |
| Liczba ostrzy Z | 2 |