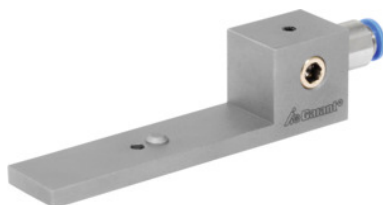


**Garant****Zestawy uzupełniające eco, szerokość chwytu b: 25mm****Dane zamówienia**

Numer katalogowy	317900 25
GTIN	4045197716729
Klasa artykułu	31V

**Opis****Wykonanie:**

- do prowadzenia chłodziwa systemu eco i do opravek przecinaków tokarskich
- nadaje się do szybkowymiennych imaków nożowych AXA nr 318100 i imaków wymiennych PARAT nr 316120-316160
- doprowadzanie odbywa się przez przyłącze węża umieszczone z lewej lub z prawej strony albo z tyłu.

**w dostawie::**

W tym korki gwintowane i szybkozłączce (G 1/8 cala) do przyłącza węża o zewn.  $\varnothing$  6 mm. Długość złączki 17,4 mm.

**Opis techniczny**

szerokość chwytu b	25 mm
długość całkowita $L_1$	109 mm
dla chwytów o wysokości $H_1$	25 mm
wysokość całkowita H	32 mm
długość $L_2$	25 mm
chłodzenie wewnętrzne	tak
Rodzaj produktu	Oprawki nożowe

