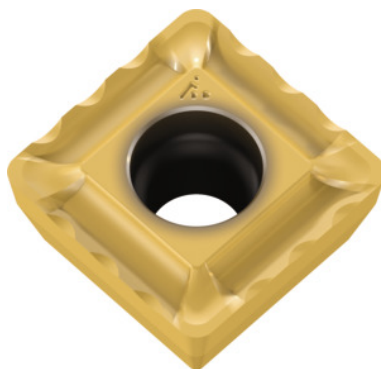


Garant**SOGX 060305, HB6535, Typ: UNI**

Dane zamówienia

| | |
|------------------|---------------|
| Numer katalogowy | 234042 UNI |
| GTIN | 4062406082994 |
| Klasa artykułu | 21E |

Opis

Pasuje do:

GARANT Power Drill nr 234000 – 234025.

Zalecenie:Przy nawiercaniu z użyciem uchwytu nr 234015 i 234025 zmniejszyć posuw do 70%.
posuw f: 0,06 - 0,12 mm/obr.

Opis techniczny

| | |
|--------------------------------------|-------------|
| Seria | Power Drill |
| typ | UNI |
| liczba wymian/ostrzy | 4 |
| powłoka | TiN |
| Kod ISO wymiennej płytki skrawającej | SOGX 060305 |
| Gatunek | HB6535 |
| Materiał ostrza | HM |

| | |
|-----------------|---------------------|
| posuw f | 0,06 - 0,12 mm/obr. |
| Rodzaj produktu | Wiercenie |

Dane użytkownika

| | przydatność | V _c | kod ISO |
|-----------------------------------|----------------------|----------------|---------|
| Stal < 500 N/mm ² | nadaje się | 270 m/min | P |
| Stal < 750 N/mm ² | nadaje się | 250 m/min | P |
| Stal < 900 N/mm ² | nadaje się | 220 m/min | P |
| Stal < 1100 N/mm ² | nadaje się warunkowo | 180 m/min | P |
| Stal INOX < 900 N/mm ² | nadaje się warunkowo | 170 m/min | M |
| Stal INOX > 900 N/mm ² | nadaje się warunkowo | 150 m/min | M |
| CuZn | nadaje się warunkowo | 250 m/min | N |
| maksymalnie na mokro | nadaje się | | |