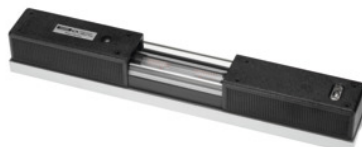




Neigungemesstechnik o.K.

## Poziomnice do wałków napędowych, długość×dokładność podstawy: 300/1mm



### Dane zamówienia

Numer katalogowy	468810 300/1
GTIN	4030616402307
Klasa artykułu	46U

### Opis

#### Wykonanie:

Solidna obudowa z wysokogatunkowego żeliwa specjalnego, pokryta lakierem młotkowym. Płaska podstawa pryzmowa z precyzyjnie oszlifowanymi powierzchniami przyłożenia (ważne przy trasowaniu, pozycjonowaniu itd.). Wszelkie powierzchnie przyłożenia dokładnie równoległe do osi libelek. Po jednej szklanej libelce podłużnej i poprzecznej. Z uchwytami izolacyjnymi oraz obudową libelek ze szkłem ochronnym.

Pełna izolacja termiczna całej obudowy zapobiega przed wpływem ciepła rąk i oddechu. Wgłębienie obudowy umożliwia odczyt z boku libelki. Dostawa w mocnej walizce z tworzywa sztucznego z pasującą wkładką.

#### Zastosowanie:

Do poziomowania płaszczyzn, wałków, maszyn itp.

#### Norma:

#### DIN 877

#### Klasa dokładności:

1 = z libelką podłużną niezwykle wysokiej czułości **0,02 mm/m.**

2 = z libelką podłużną wysokiej czułości **0,1 mm/m.**

4 = z libelką podłużną zwykłej czułości **0,4 mm/m.**

#### wskazówka:

Wersje magnetyczne dostępne na zamówienie.

### Opis techniczny

klasa dokładności	1
-------------------	---

odczyt	0,02 mm/m
szerokość podstawy	42 mm
długość podstawy	300 mm
norma	DIN 877
Opakowanie	Stabilny pojemnik
Kalibracja	H2
Rodzaj produktu	Poziomnice

## Usługi

Kalibracja poziomnic do wałów i elektronicznych pochyłomierzy dokładność 0,02 mm/m	026620 0,02
---	-------------