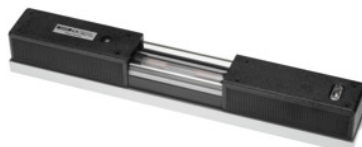




Neigungsmesstechnik e.K.

Poziomnice do wałków napędowych, długość×dokładność podstawy: 300/2 mm



Dane zamówienia

Numer katalogowy	468810 300/2
GTIN	4030616406305
Klasa artykułu	46U

Opis

Wykonanie:

Solidna obudowa z wysokogatunkowego żeliwa specjalnego, pokryta lakierem młotkowym. Podstawa pryzmowa ze specjalnie szlifowanymi powierzchniami przyłożenia (ważne przy trasowaniu, pozycjonowaniu itd.). Wszelkie powierzchnie przyłożenia dokładnie równoległe do osi libelek. Po jednej szklanej libelce podłużnej i poprzecznej. Z uchwytami izolacyjnymi oraz obudową libelek ze szkłem ochronnym.

Izolacja termiczna całej obudowy zapobiega przed wpływem ciepła rąk i oddechu. Wgłębienie obudowy umożliwia odczyt z boku libelki.

Zastosowanie:

Do poziomowania płaszczyzn, wałków, maszyn itp.

Norma:

DIN 877 – Klasa 1a / 1b / 2.

Klasa dokładności:

1 = DIN 877, klasa 1a

z bardzo czułą libelką podłużną **0,02 mm/m.**

2 = DIN 877, klasa 1b

z czułą libelką podłużną **0,1 mm/m.**

4 = DIN 877, klasa 2

z libelką podłużną o normalnej czułości **0,4 mm/m.**

norma: DIN 877

Opakowanie: Stabilny pojemnik

Kalibracja: H2

odczyt: 0,1 mm/m

szerokość podstawy: 42 mm

Opis techniczny

klasa dokładności	2
szerokość podstawy	42 mm
odczyt	0,1 mm/m
długość podstawy	300 mm
norma	DIN 877
Opakowanie	Stabilny pojemnik
Kalibracja	H2