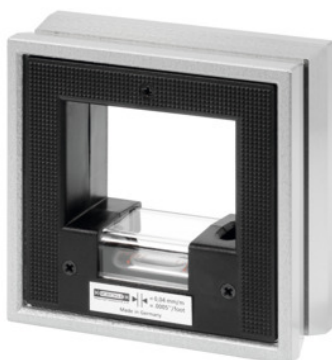




Neigungsmesstechnik o.K.

**Poziomnice ramowe, długość×dokładność podstawy: 100/2mm****Dane zamówienia**

Numer katalogowy	469210 100/2
GTIN	4030616426105
Klasa artykułu	46U

**Opis****Wykonanie:**

Solidny korpus z wysokogatunkowego żeliwa specjalnego, pokryty lakierem młotkowym. 3 strony pryzmatyczne i płaskie. 1 strona płaska, wszystkie precyzyjnie oszlifowane. Po jednej szklanej libelce podłużnej i poprzecznej. Czułość (wartość skali) libelki podłużnej podano na tabliczce.

Izolacja termiczna całej obudowy zapobiega przed wpływem ciepła rąk i oddechu. Wgłębienie obudowy umożliwia odczyt z boku libelki.

**Zastosowanie:**

Do poziomowania i pionowania płaszczyzn, wałków, itp. oraz do dokładnego ustawiania kąta 90°.

**Norma:****DIN 877****Klasa dokładności:**

1 = z bardzo czułą libelką podłużną **0,02 mm/m.**

2 = z bardzo czułą libelką podłużną **0,1 mm/m.**

**wskazówka:**

Wersje magnetyczne dostępne na zamówienie.

**Opis techniczny**

odczyt	0,1 mm/m
długość podstawy	100 mm
klasa dokładności	2
szerokość podstawy	34 mm
norma	DIN 877
Opakowanie	Stabilny pojemnik
Kalibracja	H1
Rodzaj produktu	Poziomnice

## Usługi

Kalibracja poziomnic ramowych dokładność 0,10 mm/m	026600 0,10
--	-------------