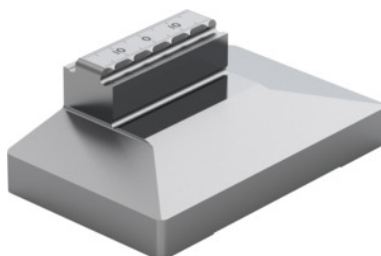


Garant**Szczęki nasadzane standardowe ozredukowanej szerokości, dla typu: 40C**

Dane zamówienia

Numer katalogowy	363026 40C
GTIN	4062406090562
Klasa artykułu	310

Opis

Wykonanie:

Szczęki uniwersalne z ząbkowanym uchwytem i gładką powierzchnią mocującą.

Opis techniczny

b_1	80 mm
wysokość szczęk h	28 mm
długość l_1	3 mm
Pasujące do kodu barwnego	Xtric 80
szerokość szczęk b	40 mm
długość szczęk l	50 mm
wysokość h_1	3 mm
wysokość h_2	13 mm
masa	0,35 kg
Rodzaj produktu	Szczęki do imadeł

