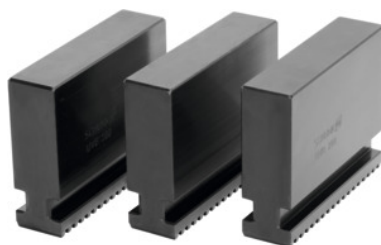


**Szczęki jednolite, zestaw 3-elem., uzębienie proste, do średnicy uchwytu: 200****Dane zamówienia**

Numer katalogowy	313227 200
GTIN	2050001929204
Klasa artykułu	33T

Opis**Wykonanie:**

Uzębienie hartowane i szlifowane.

Zastosowanie:

Ponieważ szczęki można **w ciągu kilku sekund** wymienić lub nastawić na wymaganą średnicę, wskazane jest posiadać w pogotowiu kilka kompletów szczęk. **Tym sposobem można skrócić do minimum czas przezbrajania**. Zestawy szczęk składają się np. z kilku kompletów szczęk podstawowych z niestopniowanymi, miękkimi szczękami nasadzonymi, które można podtoczyć na wymaganą średnicę. Taki sposób racjonalizacji jest niezbędny nie tylko w przypadku obrabiarek NC, lecz także istotny w przypadku innych tokarek.

Materiał:

C45, ulepszona cieplnie.

Pasuje do :

uchwytów klinowych Schunk nr 313115; 313117; 313135; 313137, uchwytów klinowych Röhms Duro nr 313110; 313120; 313130; 313140 i innych systemów 3-szczękowych, klinowych uchwytów tokarskich.

wskazówka:

- **dokupione szczęki nasadzone i stopniowe należy doszlifować w uchwycie tokarskim pod względem bicia obwodowego i osiowego**
- **przy dopasowywaniu do uchwytu tokarskiego zwrócić uwagę na uzębienie.**

długość L: 84 mm

szerokość B: 22 mm

wysokość H: 65 mm

Opis techniczny

wysokość H	65 mm
do średnicy uchwytu	200 mm
szerokość B	22 mm
długość L	84 mm
Rodzaj produktu	Szczęki uchwytu klinowego