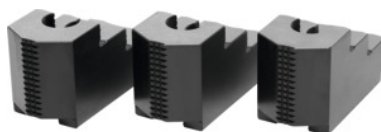




## Szczęki stopniowe, zestaw 3-elem., do średnicy uchwyty: 210



### Dane zamówienia

Numer katalogowy	313470 210
GTIN	2050001929631
Klasa artykułu	33T

### Opis

**Wykonanie:**

**Precyzyjnie frezowane** rowki i uzębienie, **nieczernione**.

Hartowane.

**Zastosowanie:**

Mocowanie zewnętrzne i wewnętrzne.

**Materiał:**

Produkt wysokiej jakości z 16MnCr5.

**Pasuje do :**

**uchwyty mechaniczne** firmy Röhm i innych producentów uchwytów mechanicznych.

**Wyp. dodatkowe:**

Kamienie teowe nr 313505 – 313605.

**wskazówka:**

- **w celu dopasowania do uchwytu tokarskiego należy sprawdzić uzębienie, szerokość rowków (N) oraz odstępy otworów (a, b)**
- **szczęki nasadzone z aluminium, na zamówienie.**

długość L: 84,3 mm

szerokość B: 40 mm

wysokość H: 49 mm

rozstaw otworów a: 28,7 mm

rozstaw otworów b: 19 mm

szerokość rowka D: 17 mm

### Opis techniczny

długość L	84,3 mm
-----------	---------

rozstaw otworów a	28,7 mm
do średnicy uchwytu	210 mm
wysokość H	49 mm
rozstaw otworów b	19 mm
szerokość rowka D	17 mm
szerokość B	40 mm