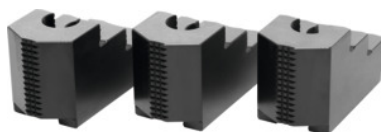


**Szczęki stopniowe, zestaw 3-elem., do średnicy uchwytu: 250****Dane zamówienia**

Numer katalogowy	313470 250
GTIN	2050001929648
Klasa artykułu	33T

Opis**Wykonanie:**

Precyzyjnie frezowane rowki i uzębienie, **nieczernione**.

Hartowane.

Zastosowanie:

Mocowanie zewnętrzne i wewnętrzne.

Materiał:

Produkt wysokiej jakości z 16MnCr5.

Pasuje do :

uchwytów mechanicznych firmy Röhmi i innych producentów uchwytów mechanicznych.

Wyp. dodatkowe:

Kamienie teowe nr 313505 – 313605.

wskazówka:

- **w celu dopasowania do uchwytu tokarskiego należy sprawdzić uzębienie, szerokość rowków (N) oraz odstępy otworów (a, b)**
- **szczęki nasadzone z aluminium, na zamówienie.**

długość L: 103,5 mm

szerokość B: 50 mm

wysokość H: 58 mm

rozstaw otworów a: 34 mm

rozstaw otworów b: 25 mm

szerokość rowka D: 21 mm

Opis techniczny

wysokość H	58 mm
------------	-------

rozstaw otworów a	34 mm
długość L	103,5 mm
szerokość rowka D	21 mm
rozstaw otworów b	25 mm
szerokość B	50 mm
do średnicy uchwytu	250 mm