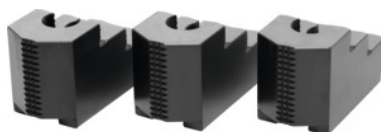


**Szczęki stopniowe, zestaw 3-elem., do średnicy uchwytu: 165****Dane zamówienia**

Numer katalogowy	313470 165
GTIN	2050001929624
Klasa artykułu	33T

Opis**Wykonanie:**

Precyzyjnie frezowane rowki i uzębienie, **nieczernione**.

Hartowane.

Zastosowanie:

Mocowanie zewnętrzne i wewnętrzne.

Materiał:

Produkt wysokiej jakości z 16MnCr5.

Pasuje do :

uchwytów mechanicznych firmy Röhm i innych producentów uchwytów mechanicznych.

Wyp. dodatkowe:

Kamienie teowe nr 313505 – 313605.

wskazówka:

- **w celu dopasowania do uchwytu tokarskiego należy sprawdzić uzębienie, szerokość rowków (N) oraz odstępy otworów (a, b)**
- **szczęki nasadzone z aluminium, na zamówienie.**

długość L: 72,5 mm

szerokość B: 40 mm

wysokość H: 49 mm

rozstaw otworów a: 18 mm

rozstaw otworów b: 19 mm

szerokość rowka D: 17 mm

Opis techniczny

do średnicy uchwytu	165 mm
---------------------	--------

rozstaw otworów a	18 mm
wysokość H	49 mm
szerokość rowka D	17 mm
szerokość B	40 mm
długość L	72,5 mm
rozstaw otworów b	19 mm