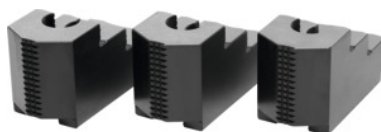




Szczęki stopniowe, zestaw 3-elem., do średnicy uchwytu: 315



Dane zamówienia

Numer katalogowy	313470 315
GTIN	2050001929655
Klasa artykułu	33T

Opis

Wykonanie:

Precyzyjnie frezowane rowki i uzębienie, **nieczernione**.

Hartowane.

Zastosowanie:

Mocowanie zewnętrzne i wewnętrzne.

Materiał:

Produkt wysokiej jakości z 16MnCr5.

Pasuje do :

uchwytów mechanicznych firmy Röhm i innych producentów uchwytów mechanicznych.

Wyp. dodatkowe:

Kamienie teowe nr 313505 – 313605.

wskazówka:

- **w celu dopasowania do uchwytu tokarskiego należy sprawdzić uzębienie, szerokość rowków (N) oraz odstępy otworów (a, b)**
- **szczęki nasadzone z aluminium, na zamówienie.**

długość L: 128 mm

szerokość B: 50 mm

wysokość H: 58 mm

rozstaw otworów a: 46 mm

rozstaw otworów b: 30 mm

szerokość rowka D: 21 mm

Opis techniczny

długość L	128 mm
-----------	--------

rozstaw otworów a	46 mm
wysokość H	58 mm
szerokość rowka D	21 mm
szerokość B	50 mm
rozstaw otworów b	30 mm
do średnicy uchwytu	315 mm