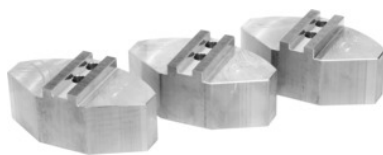


**Szczęki segmentowe, zestaw 3-elem., aluminium, do średnicy uchwytu: 210****Dane zamówienia**

Numer katalogowy	313737 210
GTIN	2050001929747
Klasa artykułu	33T

Opis**Wykonanie:**

Precyzyjnie frezowane rowki i uzębienie.

Zastosowanie:

Mocowanie obwodowe, powodujące niewielkie odkształcenia.

Pasuje do :

uchwytów mechanicznych firmy Röhm i innych producentów uchwytów mechanicznych.

Wyp. dodatkowe:

Wpusty przesuwne nr 313505 – 313605.

wskazówka:

- **w celu dopasowania do uchwytu tokarskiego należy sprawdzić uzębienie, szerokość rowków (N) oraz odstępów otworów (a, b)**
- **szczęki nasadzone z aluminium, na zamówienie.**

Pasujące do kodu barwnego: Schunk Uchwyty stożkowe i szczęki

długość L: 72,5 mm

szerokość B: 140 mm

wysokość H: 58 mm

rozstaw otworów a: 35 mm

rozstaw otworów b: 25 mm

szerokość rowka D: 14 mm

Opis techniczny

do średnicy uchwytu	210 mm
rozstaw otworów b	25 mm

wysokość H	58 mm
szerokość rowka D	14 mm
rozstaw otworów a	35 mm
szerokość B	140 mm
długość L	72,5 mm
Pasujące do kodu barwnego	Schunk Uchwyty stożkowe i szczęki
Rodzaj produktu	Szczęki uchwytów tokarskich o dużej sile