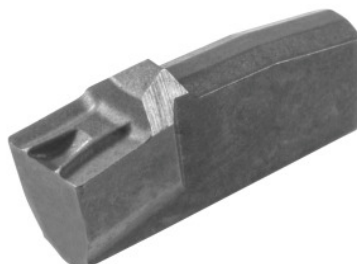


Garant**Płytko do toczenia poprzecznego wersja neutralna,, HU9310, Szerokość skrawania W: 3mm****Dane zamówienia**

Numer katalogowy	275006 3
GTIN	4062406098353
Klasa artykułu	21H

Opis**Wykonanie:**

Ze szlifowanymi bokami.

Zastosowanie:

Do niewielkich \varnothing podcięć w połączeniu z uchwytami płytek skrawających nr 274010 – 274026.

Pasuje do:

Uchwyty płytek skrawających nr 274010 – 274026. Wytaczaki nr 274170 – 274171.

Pasuje do:

Do niewielkich \varnothing podcięć w połączeniu z uchwytami płytek skrawających nr 274010 – 274026.

Opis techniczny

Materiał ostrza	HM
posuw f w stali < 900 N/mm ²	0,08 mm/obr,
promień naroża	0,2 mm
powłoka	bez powłoki
Warunki skrawania	ciągły
Gatunek	HU9310

liczba wymian/ostrzy	1
Profil płytki skrawającej	wersja neutralna,
Rodzaj produktu	Toczenie poprzeczne

Dane użytkownika

	przydatność	V _c	kod ISO
aluminium tworzywa sztuczne	nadaje się warunkowo	380 m/min	N
aluminium (dające krótki wiór)	nadaje się warunkowo	360 m/min	N
Al > 10% Si:	nadaje się warunkowo	280 m/min	N
ciągle	nadaje się		
nieregularnie	nadaje się warunkowo		
maksymalnie na mokro	nadaje się		