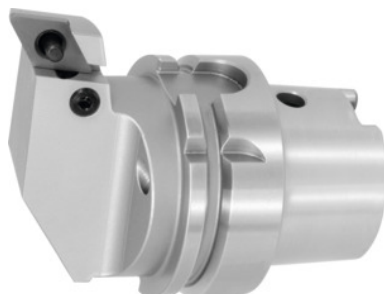


SWISS TOOLS

**Noże lewe, HSK-T, Ø chwytu / wielkość płytki: 63/15HP mm****Dane zamówienia**

Numer katalogowy	320036 63/15HP
GTIN	2050001772534
Klasa artykułu	36D

**Opis****wskazówka:**

Odpowiednią **dyszę HP** nr 320001 zamawiać oddzielnie! Części zamienne nr 320610 – 320626 znajdują się w wykazie części zamiennych.

Sworznie mocujące PSC na zamówienie.

Norma na uchwyt: ISO 12164-3

chłodzenie wewnętrzne: tak

wymiar A długości wysięgu: 70 mm

minimalna Ø otworu wstępnego D<sub>1</sub> min.: 80 mm

rozstaw końcówek osi f: 45 mm

pasująca wymienna płytka skrawająca: DN..1506..

części zamienne: P05

**Opis techniczny**

części zamienne	P05
minimalna Ø otworu wstępnego D <sub>1</sub> min.	80 mm
wielk. płytki	15
rozstaw końcówek osi f	45 mm
pasująca wymienna płytka skrawająca	DN..1506..

wymiar A długości wysięgu	70 mm
Ø chwytu	63 mm
Przyporządkowanie płytek skrawających	lewe i neutralne
Seria	Noże
uchwyt	HSK-T
rodzaj zastosowania	lewe
Norma na uchwyt	ISO 12164-3
chłodzenie wewnętrzne	tak
Kąt ustawienia κ	93 stopni
przykład zastosowania	Toczenie wzdłużne zewnętrzne
rodzaj chwytu	chwyt stożkowy przelotowy

## Akcesoria

Śruby mocujące nr 3 typ P05	320611 P05
Podkładki nr 1 typ P04	320610 P04
Dźwigienki nr 4 typ P01	320612 P01
Śruby Torx nr 2 typ 2	320624 2
Pierścienie dyszy nr 5 typ D07	320613 D07
Kołki rurowe nr 7 typ P05	320618 P05
Wysokowydajna dysza chłodząca (HP) typ 63	320001 63
Śruby mocujące nr 3 typ P01	320611 P01
Dźwigienki nr 4 typ P02	320612 P02
Dźwigienki nr 4 typ P04	320612 P04
Podkładki nr 1 typ P02	320610 P02
Śruby Torx nr 2 typ 2	320620 2
Śruby mocujące nr 3 typ P04	320611 P04
Podkładki nr 1 typ D07	320610 D07
Śruby mocujące nr 3 typ P06	320611 P06

Łapki zaciskowe nr 6 typ D07	320614 D07
Kołki rurowe nr 7 typ P06	320618 P06
Śruby Torx nr 2 typ 2	320626 2
Kołki rurowe nr 7 typ P04	320618 P04
Podkładki nr 1 typ P05	320610 P05
Podkładki nr 1 typ P06	320610 P06
Śruby mocujące nr 3 typ P02	320611 P02
Kołki rurowe nr 7 typ P01	320618 P01
Dźwigienki nr 4 typ P05	320612 P05
Śruby mocujące nr 3 typ D07	320611 D07
Kołki rurowe nr 7 typ P02	320618 P02
Podkładki nr 1 typ P01	320610 P01
Dźwigienki nr 4 typ P06	320612 P06