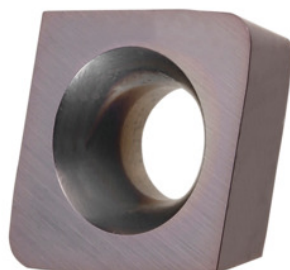


Garant**CPHX 09T305 ER, HB4015, Typ: ST1400**

Dane zamówienia

Numer katalogowy	212572 ST1400
GTIN	4062406099183
Klasa artykułu	21A

Opis

Wykonanie:

Precyzja ruchu obrotowego $\pm 0,020$ mm.

- **płytki skrawające o udoskonalonej geometrii Wiper umożliwiające bardziej wydajny proces obróbki w budowie matryc i form,**
- **wyjatkowa oszczędność czasu dzięki dużej szerokości programowanych ścieżek i dużemu posuwowi na ząb,**
- **frezarskie płytki skrawające z promieniową i osiową geometrią Wiper.**

Zalecenie:

W przypadku frezowania płaszczyzn zmniejszyć V_c o 30%.

wskazówka:

Zalecana wartość dla a_e 0,2 mm.

L_{wa} oznacza osiową długość krawędzi Wiper.

L_{wr} oznacza promieniową długość krawędzi Wiper.

posuw f_z w stali < 1400 N/mm²: 0,25 mm

grubość płytki S: 3.97 mm

Opis techniczny

typ	ST1400
-----	--------

promień naroża	0,5 mm
grubość płytki S	3.97 mm
Kod ISO wymiennej płytki skrawającej	CPHX 09T305 ER
Gatunek	HB4015
Materiał ostrza	HM
Długość Wiper osiowa	1 mm
Długość Wiper promieniowa	2 mm
Promień ostrza R ₁	0,5% mm
posuw f _z w stali < 1400 N/mm ²	0,25 mm
liczba wymian/ostrzy	2
Rodzaj produktu	płytko skrawająca do frezowania