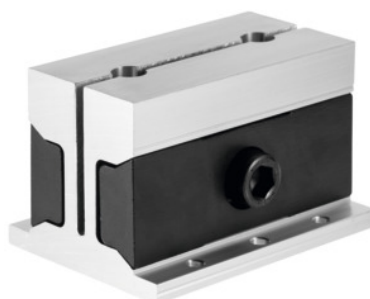


**Docisk kształtowy, L × B1: 100X50 mm****Dane zamówienia**

Numer katalogowy	370089 100X50
GTIN	2050001962126
Klasa artykułu	37K

**Opis****Wykonanie:**

- możliwe zaciśnięcie 2 elementów,
- maksymalny skok mocowania 0,5 mm.

**Materiał:**

Kliny zaciskowe ze stali ulepszonej cieplnie.

**w dostawie::**

Z pierścieniem zaciskowym do obróbki.

szerokość B: 72 mm

Ø D<sub>2</sub>: 11,4 mm

wysokość H: 63 mm

Maksymalna głębokość obróbki T: 15 mm

siła mocowania: 5,5 kN

maksymalny moment obrotowy: 46 Nm

**Opis techniczny**

szerokość B	72 mm
wysokość H	63 mm
siła mocowania	5,5 kN

Ø D <sub>2</sub>	11,4 mm
maksymalny moment obrotowy	46 Nm
Maksymalna głębokość obróbki T	15 mm
Rodzaj produktu	System mocowania przyrządu