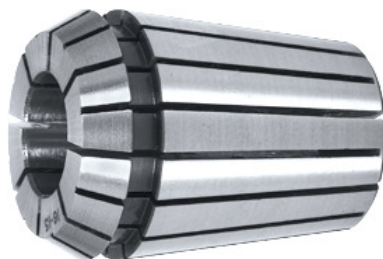


HOLEX®**Tulejki zaciskowe ER, ER 32, nomin. Ø mocowania d: 1/4 mm****Dane zamówienia**

Numer katalogowy	309000 1/4
GTIN	4062406104054
Klasa artykułu	32Z

Opis**Wykonanie:**

Hartowane w całości i szlifowane. Polerowane.

wskazówka:

zakres Ø mocowania jest każdorazowo do 1 mm mniejszy, np. Ø 10 - 9 mm, z wyjątkiem Ø 1, 1,5 i 2 (tutaj tylko 0,5 mm).

Tulejki zaciskowe ER16, ER25 i ER32 bez uszczelnienia, również stalowe, dostępne w eShop.
norma: ISO 15488-B

Dokładność ruchu obrotowego: $\leq 10 \mu\text{m}$

typ: 470 E

Ø zewn. D: 33 mm

Długość całkowita L: 40 mm

Opis techniczny

uchwyt	ER 32
norma	ISO 15488-B
Dokładność ruchu obrotowego	$\leq 10 \mu\text{m}$
typ	470 E
Ø zewn. D	33 mm
Długość całkowita L	40 mm

