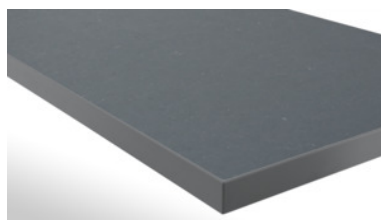




Płyty robocze z okładziną z tworzywa sztucznego w kolorze ciemnoszarym (eluplan), Głębokość: 800 mm, Długość płytek: 1000 mm



Dane zamówienia

Numer katalogowy	926245 1000
GTIN	4062406106560
Klasa artykułu	9GG

Opis

Wykonanie:

Z otworami od spodu blatu do mocowania obudów szuflad i segmentów nóg (poszczególne elementy vario).

Blat do **montażowych, kontrolnych i laboratoryjnych** stanowisk pracy. Powierzchnia wykonana z trwale antystatycznej, bardzo odpornej na ścieranie, średnio twardej okładziny o grubości 2 mm. Warstwa środkowa z rdzeniem drewnianym ST i układ krzyżowy zapobiegają pęczeniu się blatu. Powierzchnie czołowe posiadają obrzeże z jasnoszarego tworzywa ABS o grubości 3 mm. Płyty z eluplanu są w dużym stopniu odporne na działanie olejów, smarów, słabych kwasów i ługów (powodują one jednak pogorszenie wyglądu powierzchni).

wskazówka:

Okładzina z tworzywa sztucznego Eluplan **nie jest odporna na światło**, zmiana barwy w wyniku działania słońca lub światła nie jest powodem do reklamacji.

Grubość: 50 mm

Kolor powierzchni płyty roboczej: ciemno szary

Opis techniczny

materiał blatu	Rdzeń drewniany ST z okładziną z tworzywa sztucznego Eluplan
obrzeże z tworzywa ABS	3 mm

powierzchnia blatu	Okładzina antystatyczna, wysoka odporność na ścieranie, średnia twardość, brak odporności na światło
grubość okładziny	2 mm
okładzina blatu	Eluplan (tworzywo sztuczne), (okładzina z linoleum)
Kolor powierzchni płyty roboczej	ciemno szary
długość	1000 mm
Grubość	50 mm
Atrybut nazwy produktu	Głębokość: 800 mm
głębokość	800 mm