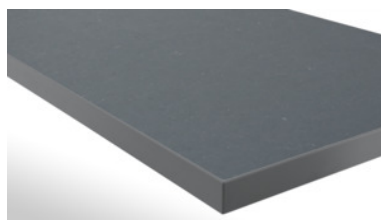




Narożnikowe blaty stołów warsztatowych z okładziną z tworzywa sztucznego w kolorze ciemnoszarym (eluplan), pasuje do blatów o szerokości: 800 mm



Dane zamówienia

Numer katalogowy	926332 800
GTIN	4062406107239
Klasa artykułu	9GG

Opis

Wykonanie:

Wielkość 1000×1000×50 mm ze skosem 45° zakończonym na **800 mm głębokości płyty**.

Pasuje do :

Segment nóg nr 927000–927042.
grubość płyty: 50 mm

Opis techniczny

obrzeże z tworzywa ABS	3 mm
pasuje do blatów o szerokości	800 mm
kolor okładziny z tworzywa sztucznego	ciemno szary
materiał blatu	Rdzeń drewniany ST z okładziną z tworzywa sztucznego Eluplan
okładzina blatu	Eluplan (tworzywo sztuczne), (okładzina z linoleum)
skos narożnikowy	45°
powierzchnia blatu	Okładzina antystatyczna, wysoka odporność na ścieranie, średnia twardość, brak odporności na światło

wykonanie obrzeża	4-stronna
grubość okładziny	2 mm
grubość płyty	50 mm