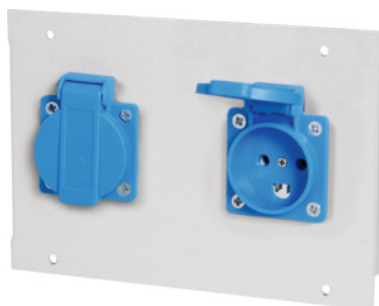


Garant**Moduły, rodz. mod.: DK250V/2****Dane zamówienia**

Numer katalogowy	928470 DK250V/2
GTIN	4062406116897
Klasa artykułu	91P

Opis**Wykonanie:**

Wszystkie moduły zaprojektowano jako gniazdka wtykowe ze stykiem ochronnym (Schuko) i odpowiadają klasie ochronności I.

Zastosowanie:

Poniżej opisano wersje naszych gniazdek wtykowych z odpowiednimi typami wtyczek.

Zastosowanie w innych krajach określa typ wtyczki.

Niemcy / DE: Typ F

Szwajcaria / CH: Typ J

Włochy / IT: Typ L

Francja / FR: Typ E

Czechy / CZ: Typ E

Wielka Brytania / GB: Typ G

Dania / DK: Typ K

USA / US: Typ B

Pasuje do :

Nr 925885, 927325, 928411–928413, 928421, 928441–928444, 928500 oraz 928510.

Powłoka lakiernicza:

Szary jasny RAL 7035, lakier proszkowy.

wskazówka:

- **W przypadku indywidualnego wyposażania modułów pamiętać, aby nie przekroczyć maksymalnej liczby jednostek podziału szyn mediów.**

- **Art. nr 928470 rozm. US110V/1 oraz US110V/2 wolno montować tylko z następującymi modułami: _ON/OFF1, _COVER, _AIR/S, _NET, _USB, _USB/5V_LINK.**
- **Pierwsze podłączenie oraz montaż wtyczek lub gniazd na przewodach mogą być wykonywane tylko przez uprawnionego elektryka.**

Wybór kolorów: RAL 9002, 7035, 7005, 7016, 6011, 5018, 5012, 5011, 5005, 3003

jednostki podziału: 2E

opis: 2 gniazdka z zestykiem ochronnym (Schuko) z klapką

typ: K

napięcie znamionowe: 250V / AC

prąd znamionowy: 16A

Opis techniczny

oznaczenie kraju	DK
opis	2 gniazdka z zestykiem ochronnym (Schuko) z klapką
jednostki podziału	2E
napięcie znamionowe	250V / AC
prąd znamionowy	16A
typ	K
wysokość	137 mm
masa	0,2 kg
szerokość	200 mm
Grubość materiału	1,5 mm
Wybór kolorów	RAL 9002, 7035, 7005, 7016, 6011, 5018, 5012, 5011, 5005, 3003
Rodzaj produktu	Moduł zasilający do stołów warsztatowych