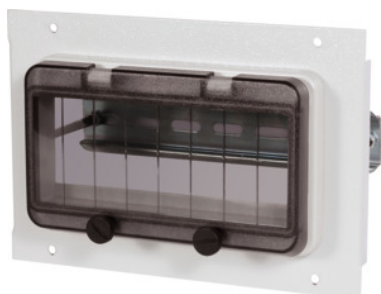


Garant**Moduł zasilający oraz do podłączania mediów, rodz. mod.: COVER****Dane zamówienia**

Numer katalogowy	928470 COVER
GTIN	4062406131784
Klasa artykułu	91P

Opis**Wykonanie:**

Z blachy stalowej, **budowa modułowa**. Wszystkie zespoły elektryczne z **przewodem i złączem wtykowym**.

Zasada przyłączenia „plug and play”. Moduły przewodzące prąd elektryczny są wstępnie konfekcjonowane z przewodem przyłączeniowymi i 3-stykowym wtykiem nr 928491 wielk. 3 do bezpośredniego przyłączenia do bloku rozdzielacza. Moduł 928470 wielk. CEE400/5 konfekcjonowany wstępnie z przewodem przyłączeniowym i 5-stykowym wtykiem nr 928491 wielk. 5.

Opis:

Dane techniczne przemysłowego systemu wtykowego (nr 928490; 928491; 928492):

- **Maksymalna moc przyłączowa 230 V / AC, 16 A lub 400 V / AC, 16 A.**
- **Obciążalność całkowita w przypadku prądu zmiennego: 3,5 kW.**
- **Obciążenie całkowite w przypadku prądu trójfazowego: 10,5 kW.**
- **Przekroje przewodów wstępnie konfekcjonowanych przewodów:**
 - 3 × 1,5 mm² przy prądzie zmiennym (L, N, PE)**
 - 5 × 1,5 mm² przy prądzie trójfazowym (L1, L2, L3, N, PE)**
- **Klasa ochrony 1**
- **Stopień ochrony IP20.**

Zastosowanie:

Poniżej opisano wersje naszych gniazdek wtykowych z odpowiednimi typami wtyczek. Zastosowanie w innych krajach określa typ wtyczki.

Niemcy / DE: Typ F
Szwajcaria / CH: Typ J
Włochy / IT: Typ L
Francja / FR: Typ E
Czechy / CZ: Typ E
Wielka Brytania / GB: Typ G
Dania / DK: Typ K
USA / US: Typ B

Pasuje do:

Nr 925885, 927325 – 927329, 928411 – 928413, 928421, 928441 – 928444, 928500 oraz 928510.

Powłoka lakiernicza:

Szary jasny RAL 7035, lakier proszkowy.

wskazówka:

- **W przypadku indywidualnego wyposażania modułów pamiętać, aby nie przekroczyć maksymalnej liczby jednostek podziału szyn mediów.**
- **Art. nr 928470 rozm. US110V/1 oraz US110V/2 wolno montować tylko z następującymi modułami: _ON/OFF1, _COVER, _AIR/S, _NET, _USB, _USB/5V _LINK.**
- **Pierwsze podłączenie oraz montaż wtyczek lub gniazd na przewodach mogą być wykonywane tylko przez uprawnionego elektryka.**

Opis techniczny

wersja	wym. wewn. 165×50 mm
jednostki podziału	2E
opis	Obudowa ochronna z szyną profilową i przezroczystą klapką, do wyłączników instalacyjnych i różnicowo-prądowych
wysokość	137 mm
masa	0,2 kg
szerokość	200 mm
Grubość materiału	1,5 mm
Wybór kolorów	RAL 9002, 7035, 7005, 7016, 6011, 5018, 5012, 5011, 5005, 3003
Rodzaj produktu	Moduły zasilające

