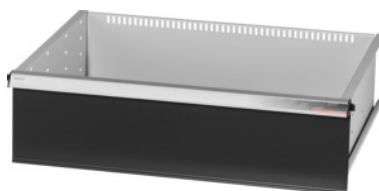


 GRIDLINE

Szuflada GridLine z obsługiwaną jedną ręką indywidualną blokadą wysuwu, 200 kg, 26 × 20G, szuflady o wysokości frontu: 300 mm



Dane zamówienia

Numer katalogowy	930636 300
GTIN	4062406131579
Klasa artykułu	9GK

Opis

Wykonanie:

Szuflady z pełnym wysuwem, z różnicowym mechanizmem wysuwu. Aluminiowe uchwyty listwowe z wymiennymi paskami do opisu, nadającymi się do ponownego wykorzystania. Wycięcia do mocowania listew działowych co 25 mm (szuflady o wysokości frontu powyżej 75 mm).

Z **obsługiwaną jedną ręką indywidualną blokadą wysuwu** – zapobiega samoczynnemu otwarciu szuflady podczas transportu. Niezbędne w przypadku wszystkich wózków montażowych.

Nośność 200 kg.

Pasuje do :

Obudowy szafek narzędziowych 30 × 24G nr 930625.

w dostawie::

Szuflady kompletne z 1 parą szyn prowadzących każda.

Powłoka lakiernicza:

Korpus szuflad jasnoszary RAL 7035, fronty antracyt RAL 7016, **lakierowane proszkowo. Korpus szuflad bez możliwości konfiguracji, zawsze jasnoszary RAL 7035.**

Grubość materiału: 1,2 mm

Panel wysuwany (wysuw częściowy/pełny): 100 %

Wybór kolorów: RAL 9002, 7035, 7005, 7016, 6011, 5018, 5012, 5011, 5005, 3003

certyfi kat bezpieczeństwa: GS TÜV Rheinland

Nośność szuflad/szufladopótek: 200 kg

Blokada wysuwu jednej szuflady: obsługa jednoręczna

Powierzchnia użytkowa szuflad w G: 26 × 20

wysokość użytkowa: 275 mm

szerokość użytkowa szuflad: 650 mm
głębokość użytkowa szuflad: 500 mm
szerokość użytkowa szuflad w G: 26
głębokość użytkowa szuflad w G: 20
masa: 19 kg

Opis techniczny

szerokość użytkowa szuflad	650 mm
wysokość użytkowa	275 mm
Powierzchnia użytkowa szuflad w G	26 × 20
masa	19 kg
głębokość użytkowa szuflad w G	20
głębokość użytkowa szuflad	500 mm
szerokość użytkowa szuflad w G	26
Blokada wysuwu jednej szuflady	obsługa jednoręczna
Nośność szuflad/szufladopółek	200 kg
Grubość materiału	1,2 mm
Panel wysuwany (wysuw częściowy/pełny)	100 %
Wybór kolorów	RAL 9002, 7035, 7005, 7016, 6011, 5018, 5012, 5011, 5005, 3003
certyfi kat bezpieczeństwa	GS TÜV Rheinland
Szerokość x głębokość w G	26 × 20G