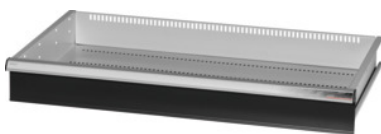


Garant GRIDLINE

Szuflada z indywidualną blokadą wysuwu, obsługiwana jedną ręką, 200 kg, 36×20G, szuflady o wysokości frontu: 125mm**Dane zamówienia**

Numer katalogowy	930746 125
GTIN	4062406131685
Klasa artykułu	9GK

Opis**Wykonanie:**

Szuflady z pełnym wysuwem, z różnicowym mechanizmem wysuwu. Aluminiowe uchwyty listwowe z wymiennymi paskami do opisu, nadającymi się do ponownego wykorzystania. Wycięcia do mocowania listew działowych w odległości co 25 mm (w szufladach o wysokości frontu od 75 mm).

Z **obsługiwana jedną ręką indywidualną blokadą wysuwu** – zapobiega samoczynnemu otwarciu się szuflady podczas transportu. Niezbędne w przypadku wszystkich wózków montażowych.

Nośność 200 kg.

Pasuje do:

Obudowa szafki narzędziowej 40 × 24G nr 930735. Obudowa 36 × 20G.

w dostawie::

Szuflady kompletne z 1 parą szyn prowadzących każda.

Powłoka lakiernicza:

Korpus szuflad - szary jasny RAL 7035, fronty - antracyt RAL 7016, **lakier proszkowy. Korpus szuflad bez możliwości konfiguracji, zawsze szary jasny RAL 7035.**

Opis techniczny

Powierzchnia użytkowa szuflad w G	36×20
o wysokości frontu	125 mm
Nośność szuflad/szufladopółek	200 kg
wysokość użytkowa	100 mm

masa	17 kg
Blokada wysuwu jednej szuflady	jednoręczna
Głębokość użytkowa w G	20
Szerokość użytkowa w G	36
Zakres zastosowania	dla wózków montażowych
głębokość użytkowa	500 mm
szerokość użytkowa	900 mm
z blokadą wysuwania jednej szuflady	tak
Grubość materiału	1,2 mm
Panel wysuwany (wysuw częściowy/pełny)	100 %
Wybór kolorów	RAL 9002, 7035, 7005, 7016, 6011, 5018, 5012, 5011, 5005, 3003
Szerokość użytkowa szuflad × głębokość użytkowa w G	36×20G
Rodzaj produktu	Szuflada

Akcesoria

Zestawy pasków do opisu, 10-elem. Szerokość użytkowa szuflad w G 36	951030 36
Indywidualna blokada wysuwu szuflady jedną ręką Szerokość użytkowa szuflad w G 36	951020 36
Zaślepki do uchwytu listwowego 20-elem. Typ 10	951025 10
Pokrywa z PVC do zestawu uchwytów listwowych 10-elem. Szerokość użytkowa szuflad w G 36	951032 36