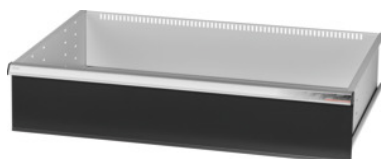




Szuflada z indywidualną blokadą wysuwu obsługiwana jedną ręką, 75 kg, 36 × 24 G, szuflady o wysokości frontu: 200 mm



Dane zamówienia

Numer katalogowy	931354 200
GTIN	4062406132187
Klasa artykułu	9GK

Opis

Wykonanie:

Szuflady z pełnym wysuwem, z różnicowym mechanizmem wysuwu. Aluminiowe uchwyty listwowe z wymiennymi paskami do opisu, nadającymi się do ponownego wykorzystania. Wycięcia do mocowania listew oddzielających w odległości co 25 mm (w szufladach o wysokości frontu od 75 mm).

Obsługiwana jedną ręką indywidualna blokada wysuwu zapobiega samoczynnemu otwarciu szuflady podczas transportu. Bezwzględnie wymagana we wszystkich wózkach montażowych. Nośność 75 kg.

Pasuje do :

Obudowa szafki narzędziowej 40 × 28 G nr 931335.

w dostawie::

Szuflada kompletna z 1 parą szyn prowadzących.

Powłoka lakiernicza:

Korpus szuflad szary jasny RAL 7035, fronty szuflad antracyt RAL 7016, **lakierowane proszkowo. Korpus szuflad bez możliwości konfiguracji, zawsze szary jasny RAL 7035.**

Grubość materiału: 1,2 mm

Panel wysuwany (wysuw częściowy/pełny): 100 %

Wybór kolorów: RAL 9002, 7035, 7005, 7016, 6011, 5018, 5012, 5011, 5005, 3003

certyfi kat bezpieczeństwa: GS TÜV Rheinland

Nośność szuflad/szufladopólek: 75 kg

Blokada wysuwu jednej szuflady: Obsługa jednoręczna

Powierzchnia użytkowa szuflad w G: 36 × 24

wysokość użytkowa: 175 mm

szerokość użytkowa szuflad: 900 mm

głębokość użytkowa szuflad: 600 mm

szerokość użytkowa szuflad w G: 36
głębokość użytkowa szuflad w G: 24
masa: 22 kg

Opis techniczny

Nośność szuflad/szufladopótek	75 kg
głębokość użytkowa szuflad	600 mm
masa	22 kg
głębokość użytkowa szuflad w G	24
Powierzchnia użytkowa szuflad w G	36 × 24
Blokada wysuwu jednej szuflady	Obsługa jednoręczna
wysokość użytkowa	175 mm
szerokość użytkowa szuflad	900 mm
szerokość użytkowa szuflad w G	36
Grubość materiału	1,2 mm
Panel wysuwany (wysuw częściowy/pełny)	100 %
Wybór kolorów	RAL 9002, 7035, 7005, 7016, 6011, 5018, 5012, 5011, 5005, 3003
certyfikat bezpieczeństwa	GS TÜV Rheinland
Szerokość x głębokość w G	36 × 24 G