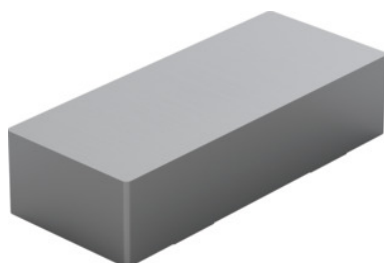


Garant**Miękka szczeka nasadzana, Typ: 120S****Dane zamówienia**

Numer katalogowy	363034 120S
GTIN	4062406131739
Klasa artykułu	310

Opis**Zastosowanie:**

Do mocowania indywidualnych konturów i obróbki wrażliwych części konstrukcyjnych.

wskazówka:

Prowadnica typu „jaskółczy ogon” zapewnia szybką wymianę szczęk. Wersja S ze stali i A z aluminium.

materiał: 1.7227

materiał: 1.7227

szerokość szczęk b: 120 mm

wysokość szczęk h: 28 mm

długość szczęk l: 50 mm

Pasujące do kodu barwnego: Xtric 80

Opis techniczny

szerokość szczęk b	120 mm
Pasujące do kodu barwnego	Xtric 80
wysokość szczęk h	28 mm
długość szczęk l	50 mm
materiał	1.7227

Rodzaj produktu

Szczęki do imadeł