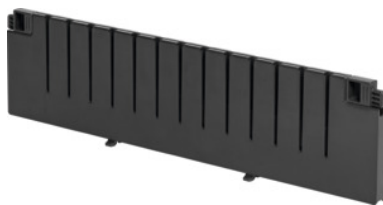


Garant GRIDLINE

Listwy działowe ze szczelinami Głębokość 16G, pasuje do szuflad o wysokości frontu: 125mm**Dane zamówienia**

Numer katalogowy	951510 125
GTIN	4062406136345
Klasa artykułu	9GB

Opis**Wykonanie:**

Listwy działowe ze szczelinami do podziału szuflad. Montaż beznarzędziowy: Listwy działowe ze szczelinami są pewnie zaczepione w wycięciach szuflady. Stabilna konstrukcja z tworzywa sztucznego, dzięki czemu w razie wyciągania nie ma ryzyka obrażeń o brzegi.

Pasuje do:

Szuflady głębokość użytkowa 16G.

Opis techniczny

wysokość	100 mm
pasują do szuflad o wysokości frontu	125 mm
Grubość	12 mm
Rodzaj produktu	Listwy działowe ze szczelinami