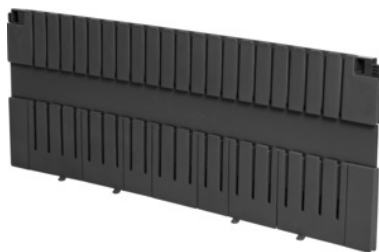


 GRIDLINE**Głębokość 24G, pasuje do szuflad o wysokości frontu: 250 mm**

Dane zamówienia

Numer katalogowy	951530 250
GTIN	4062406136611
Klasa artykułu	9GB

Opis

Wykonanie:

Listwy działowe ze szczelinami do podziału szuflad. Montaż beznarzędziowy: Listwy działowe ze szczelinami są pewnie zaczezione w wycięciach szuflady. Stabilna konstrukcja z tworzywa sztucznego, dzięki czemu w razie wyciągania nie ma ryzyka obrażeń o brzegi. Część pośrednia z blachy stalowej zapewnia większą stabilność.

Pasuje do :

Szuflady głębokość 24G.
wysokość: 225 mm

Opis techniczny

wysokość	225 mm
----------	--------