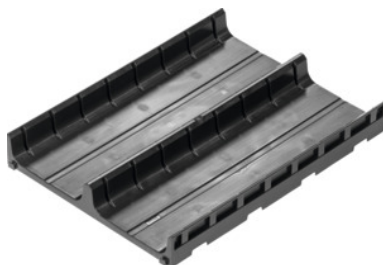


Garant GRIDLINE

Wysokość wkładek korytkowych 25 mm 1K, szerokość × głębokość w G / typ: 6X8/2**Dane zamówienia**

Numer katalogowy	951415 6X8/2
GTIN	4062406151836
Klasa artykułu	9GB

Opis**Wykonanie:**

Wkładki korytkowe i przegródki wtykane z tworzywa sztucznego. Szczeliny wewnątrz wkładek korytkowych umożliwiają podział za pomocą przegródek wtykanych.

Opis techniczny

szerokość	150 mm
głębokość	200 mm
szerokość w G	6
głębokość w G	8
Liczba przegródek w pudełku	2
Pasujące przegródki do wkładania	nr 951275 rozm. A
liczba korytek	2
Rodzaj produktu	Wkładki korytkowe

Akcesoria

Wtykane przegródki do korytekZestaw 10-elementowy Typ
A

951275 A