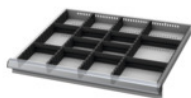


Garant GRIDLINE

**Asortyment listew działowych ze szczelinami i ścianek działowych, 26×20G,
Wysokość frontu szuflady / typ: 75/2****Dane zamówienia**

Numer katalogowy	950370 75/2
GTIN	4062406152857
Klasa artykułu	9GB

Opis**Wykonanie:**

Listwy brzegowe, listwy działowe ze szczelinami i ścianki działowe z tworzywa sztucznego. Listwy działowe ze szczelinami są mocowane w wycięciach szuflady. Ścianki działowe są montowane wtykowo w listwach działowych ze szczelinami.

Przegródki i pojemniki dokładnie wypełniają szufladę 26 × 20G.

Pasuje do :

Szuflady 26 × 20G.

Zawartość:

Listwa brzegowa, zestaw nr 951570: 1× rozm. 75

Listwy oddzielające do szczelin nr 951520: 3× rozm. 75

Wtykana ścianka działowa 6G nr 951761: 8× rozm. 75

Wtykana ścianka działowa 8G nr 951781: 2× rozm. 75

Powierzchnia użytkowa szuflad w G: 26×20

wysokość: 50 mm

pasują do szuflad o wysokości frontu: 75 mm

pasuje do szuflad o szerokości użytkowej w G: 26

pasuje do szuflad o głębokości użytkowej w G: 20

Opis techniczny

pasuje do szuflad o głębokości użytkowej w G	20
pasują do szuflad o wysokości frontu	75 mm
wysokość	50 mm

pasuje do szuflad o szerokości użytkowej w G	26
Powierzchnia użytkowa szuflad w G	26×20
Atrybut nazwy produktu	26×20G
Rodzaj produktu	Zestawy ścianek działowych do szuflad

Akcesoria

Listwy brzegowe ze szczelinami, zestaw 2-elem. Głębokość 20G pasuje do szuflad o wysokości frontu 75 mm	951570 75
Wtykane ścianki działowe, szerokość 8G pasuje do szuflad o wysokości frontu 75 mm	951781 75
Listwy działowe ze szczelinami Głębokość 20G pasuje do szuflad o wysokości frontu 75 mm	951520 75
Wtykane ścianki działowe, szerokość 6G pasuje do szuflad o wysokości frontu 75 mm	951761 75